



**STERKE PARTNERS.  
SOLIDE TRUCKS."**

**FORTENS™**



# VORKHEFTRUCKS MET VERBRANDINGSMOTOR

**H6.0-7.0FT FORTENS / FORTENS ADVANCE / FORTENS ADVANCE+**



**6 000-7 000 KG**

# FORTENS, FORTENS ADVANCE & FORTENS ADVANCE+ H6.0FT, H7.0FT – DIESEL

		HYSTER						
		H6.0FT		H6.0FT		H7.0FT		
MEEMERK	1.1	Fabrikant (afkorting)	Fortens		Fortens Advance		Fortens Advance+	
	1.2	Benaming fabrikanttype	Fortens		Fortens		Fortens	
		Model	Kubota 3.6L Electronic Powershift 2 versnellingen		Kubota 3.8L Electronic Powershift 2 versnellingen met Soft Shift Power Reversal		Kubota 3.8L DuraMatch™ 3 versnellingen	
		Motor / Aandrijving	Kubota 3.6L Electronic Powershift 2 versnellingen		Kubota 3.8L Electronic Powershift 2 versnellingen met Soft Shift Power Reversal		Kubota 3.8L DuraMatch™ 3 versnellingen	
		Type Remmen	Natte remmen		Natte remmen		Natte remmen	
	1.3	Aandrijving: elektrisch (accu of stroomnet), diesel, benzine, LPG	Diesel		Diesel		Diesel	
	1.4	Manier van bediening: met de hand, lopend, staand, zittend, orderverzamelaar	Zittend		Zittend		Zittend	
	1.5	Nominale capaciteit/nominale belasting	6000		6000		7000	
	1.6	Lastwaartepunt	600		600		600	
1.8	Zwaartepuntafstand, van het midden van de aandrijfas tot de vorken	601		601		601		
1.9	Wielbasis	-2235		2235		2235		
GEWICHT	2.1	Eigen gewicht	8950		8950		9462	
	2.2	Asbelasting met last voor/achter	13888		13888		15166	
	2.3	Asbelasting zonder last voor/achter	4354		4354		4219	
BANDEN/CHASSIS	3.1	Banden: L=lucht, V=cushion, SE=volrubberbanden	P		P		P	
	3.2	Bandenmaat, voor	8.25x15 14PR		8.25x15 14PR		8.25x15 14PR	
	3.3	Bandenmaat, achter	8.25x15 14PR		8.25x15 14PR		8.25x15 14PR	
	3.5	Wielen, aantal voor/achter (x = aangedreven)	4X 2		4X 2		4X 2	
	3.6	Spoorbreedte voor	1846		1846		1846	
	3.7	Spoorbreedte achter	1536		1536		1536	
	AFMETINGEN	4.1	Mastneiging/vorkenbord naar voren/achteren	$\alpha / \beta$ (°)		5F 10B		5F 10B
4.2		Hoogte hefmast, ingeschoven	$h_1$ (mm)		2740		2740	
4.3		Vrije heffing $\uparrow$	$h_2$ (mm)		100		100	
4.4		Hefhoogte $\uparrow$	$h_3$ (mm)		3340		3340	
4.5		Hoogte, mast uitgeschoven	$h_4$ (mm)		4530		4530	
4.7		Hoogte beschermdak (cabine)	$h_5$ (mm)		2531		2531	
4.7.1		Hoogte cabine (open cabine)	mm		2549		2549	
4.8		Hoogte zitting/hoogte voetenplank	$h_7$ (mm)		1540		1540	
4.12		Hoogte koppeling	$h_{10}$ (mm)		474		474	
4.19		Lengte totaal (met standaard vorken)	$l_1$ (mm)		4805		4869	
4.20		Lengte tot voorzijde vorken	$l_2$ (mm)		3605		3669	
4.21		Totale breedte	$b_1$ (mm)		2082		2082	
4.22		Vorkafmetingen ISO 2331	s/e/l (mm)		60 150 1200		60 50 1200	
4.23		Vorkenbord ISO 2328, klasse/type A, B	IVA		IVA		IVA	
4.24		Breedte vorkenbord	$b_3$ (mm)		1981		1981	
4.31		Bodemvrijheid met last, onder de mast	$m_1$ (mm)		125		125	
4.32		Bodemvrijheid, middenpunt van wielbasis	$m_2$ (mm)		253		253	
4.34.1		Gangpadbreedte voor pallets 1000 x 1200 overdwars	$A_m$ (mm)		5121		5189	
4.34.2		Gangpadbreedte voor pallets 800 x 1200 lengte	$A_n$ (mm)		5321		5389	
4.35		Draaicirkel	$W_3$ (mm)		3320		3388	
4.36	Binnenste draaicirkel	$b_{10}$ (mm)		1271		1271		
4.41	90° kruisend gangpad (met pallet B = 1200 mm, L = 1000 mm)	2823		2823		2823		
4.42	Treehoogte (van grond tot treeplank)	321		321		321		
4.43	Treehoogte (van tussentree tot treeplank en de vloer)	256		256		256		
PRESTATIEGEGEVENS	5.1	Rijsnelheid met/zonder last - Stage IIIA-dieselmotor	23.2		23.8		-	
		Rijsnelheid met/zonder last - Stage IIIB-dieselmotor	-		-		-	
	5.2	Hefsnelleid met/zonder last 2 (LFL)	0.52		0.55		0.48	
	5.3	Daalsnelheid met/zonder last 2 (LFL)	0.58		0.53		0.58	
	5.5	Trekkraft met/zonder last, bij 1,6 km/uur - Stage IIIA-dieselmotor	39269		26950		-	
		Trekkraft met/zonder last, bij 1,6 km/uur - Stage IIIB-dieselmotor	-		-		-	
	5.7	Klimvermogen, met/zonder last - Stage IIIA-dieselmotor	27.6		31.9		-	
		Klimvermogen, met/zonder last - Stage IIIB-dieselmotor	-		-		-	
	5.10	Bedrijfsrem	Hydraulisch		Hydraulisch		Hydraulisch	
	VERBRANDINGS-MOTOR	7.1	Fabrikant/type motor	Kubota 3.6L		Kubota 3.8L		Kubota 3.8L
7.2		Energieverbruik volgens ISO 1585	62		70		70	
7.3		Nominaal toerental	2400		2200		2200	
7.4		Aantal cilinders/cilinderinhoud	4 3620		4 3769		4 3769	
7.5		Brandstofverbruik afhankelijk van VDI-cyclus	6.80		6.40		7.41	
AANVULLENDE GEGEVENS	8.1	Soort aandrijvingsregeling	Hydrodynamisch		Hydrodynamisch		Hydrodynamisch	
	10.1	Werkdruk voor voorzetapparatuur	155		155		155	
	10.2	Olievolume voor voorzetapparatuur	83.3		83.3		83.3	
	10.3	Hydraulische olietank, capaciteit	70.9		70.9		70.9	
	10.4	Capaciteit volle tank	74.8		74.8		74.8	
	10.7	Geluidsniveau bij bestuurdersstoel $L_{PAZ}$	80/80		79/79		79/79	
	10.7.1	Geluidsniveau bij werkcyclus $L_{MAZ}$	106		105		105	
	10.8	Trekoogkoppeling, type DIN	Pen		Pen		Pen	

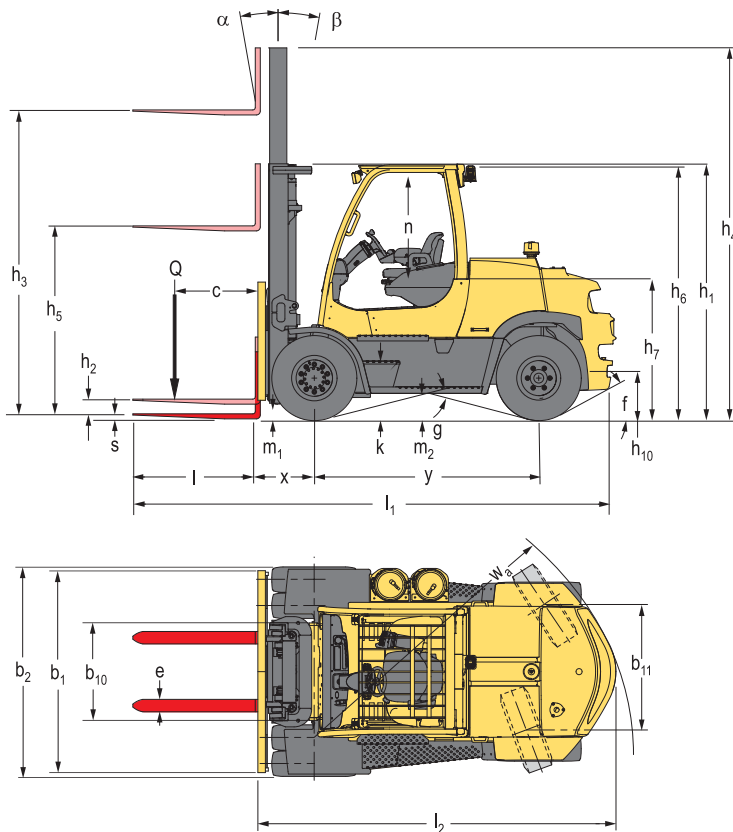
Specificatiedata op basis van VDI 2198.

# FORTENS, FORTENS ADVANCE & FORTENS ADVANCE+ H6.0FT, H7.0FT – LPG

KENMERK	1.1	Fabrikant (afkorting)									
	1.2	Benaming fabrikanttype									
		Model									
		Motor / Aandrijving									
		Type Remmen									
	1.3	Aandrijving: elektrisch (accu of stroomnet), diesel, benzine, LPG									
	1.4	Manier van bediening: met de hand, lopend, staand, zittend, orderverzamelaar									
	1.5	Nominale capaciteit/nominale belasting	Q (kg)								
	1.6	Lastwaartepunt	c (mm)								
	1.8	Zwaartepuntafstand, van het midden van de aandrijfas tot de vorken	x (mm)								
1.9	Wielbasis	y (mm)									
GEWICHT	2.1	Eigen gewicht	kg								
	2.2	Asbelasting met last voor/achter	kg								
	2.3	Asbelasting zonder last voor/achter	kg								
BANDEN/CHASSIS	3.1	Banden: L=lucht, V=cushion, SE=volrubberbanden									
	3.2	Bandenmaat, voor									
	3.3	Bandenmaat, achter									
	3.5	Wielen, aantal voor/achter (x = aangedreven)									
3.6	Spoorbreedte voor	b <sub>10</sub> (mm)									
3.7	Spoorbreedte achter	b <sub>11</sub> (mm)									
AFMETINGEN	4.1	Mastneiging/vorkenbord naar voren/achteren	α / β (°)								
	4.2	Hoogte hefmast, ingeschoven	h <sub>1</sub> (mm)								
	4.3	Vrije heffing ¶	h <sub>2</sub> (mm)								
	4.4	Hefhoogte ¶	h <sub>3</sub> (mm)								
	4.5	Hoogte, mast uitgeschoven ■	h <sub>4</sub> (mm)								
	4.7	Hoogte beschermdak (cabine) †	h <sub>6</sub> (mm)								
	4.7.1	Hoogte cabine (open cabine)	mm								
	4.8	Hoogte zitting/hoogte voetenplank ●	h <sub>7</sub> (mm)								
	4.12	Hoogte koppeling	h <sub>10</sub> (mm)								
	4.19	Lengte totaal (met standaard vorken)	l <sub>1</sub> (mm)								
	4.20	Lengte tot voorzijde vorken	l <sub>2</sub> (mm)								
	4.21	Totale breedte	b <sub>1</sub> (mm)								
	4.22	Vorkafmetingen ISO 2331	s/e/l (mm)								
	4.23	Vorkenbord ISO 2328, klasse/type A, B									
	4.24	Breedte vorkenbord ●	b <sub>3</sub> (mm)								
	4.31	Bodemvrijheid met last, onder de mast	m <sub>1</sub> (mm)								
	4.32	Bodemvrijheid, middenpunt van wielbasis	m <sub>2</sub> (mm)								
	4.34.1	Gangpadbreedte voor pallets 1000 x 1200 overdwars	A <sub>1</sub> (mm)								
	4.34.2	Gangpadbreedte voor pallets 800 x 1200 lengte	A <sub>2</sub> (mm)								
4.35	Draaicirkel	W <sub>3</sub> (mm)									
4.36	Binnenste draaicirkel	b <sub>13</sub> (mm)									
4.41	90° kruisend gangpad (met pallet B = 1200 mm, L = 1000 mm)										
4.42	Treehoogte (van grond tot treeplank)										
4.43	Treehoogte (van tussentree tot treeplank en de vloer)										
PRESTATIEGEGEVENS	5.1	Rijsnelheid met/zonder last	km/h								
	5.2	Hefsnelheid met/zonder last	m/s								
	5.3	Daalsnelheid met/zonder last	m/s								
	5.5	Trekkkracht met/zonder last, @ 1.6 km/h	N								
	5.7	Klimvermogen met/zonder last @ 4.8 km/h †	%								
	5.10	Bedrijfsrem									
VERBRANDINGS-MOTOR	7.1	Fabrikant/type motor									
	7.2	Energieverbruik volgens ISO 1585	kW								
	7.3	Nominaal toerental	min-1								
	7.4	Aantal cilinders/cilinderinhoud	cm3								
	7.5	Brandstofverbruik afhankelijk van VDI-cyclus	l/h of kg/h								
AANVULLENDE GEGEVENS	8.1	Soort aandrijvingsregeling									
	10.1	Werkdruk voor voorzetapparaat	bar								
	10.2	Olievolume voor voorzetapparaat ◊	l/min								
	10.3	Hydraulische olietank, capaciteit	l								
	10.4	Capaciteit volle tank:	l								
	10.7	Geluidsniveau bij bestuurdersstoel L <sub>PAZ</sub> ◊	dB (A)								
	10.7.1	Geluidsniveau bij werkcyclus L <sub>WAZ</sub> ◊	dB (A)								
	10.8	Trekoogkoppeling, type DIN									

Specificatiedata op basis van VDI 2198.

# TRUCK AFMETINGEN



= Zwaartepunt van de truck zonder last

Voor  $b_{12}/2 < b_{13}$  :  $Ast = W_a + x + l_6 + a$

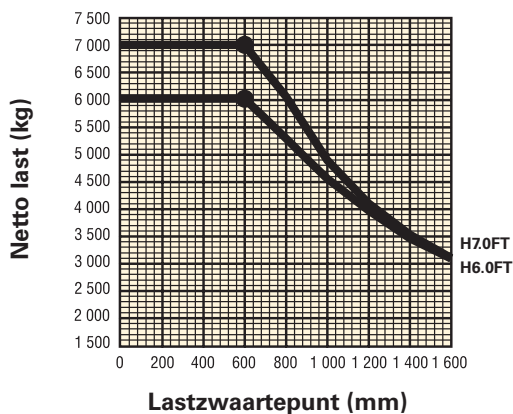
Voor  $b_{12}/2 > b_{13}$  :  $AST = W_a + \sqrt{(l_6 + x)^2 + (b_{12}/2 - b_{13})^2}$

$a$  = Minimale vrije ruimte

(VDI norm = 200 mm BITA richtlijn = 300 mm)

$l_6$  = Lengte van de last

# NETTO HEFVERMOGEN



### Lastzwaartepunt

Afstand vanaf voorzijde vorken tot lastzwaartepunt.

### Netto last

Gebaseerd op mast tot 5 400 mm hoogte.

### OPMERKING:

De technische gegevens worden beïnvloed door de uitvoering en de conditie van de heftruck applicatie alsmede van de grondoppervlakte condities. Neem contact op met uw dealer indien deze specificaties kritisch blijken te zijn danwel dat u specifieke vragen heeft omtrent uw specifieke procesomstandigheden (o.a. terrein condities, inzet).

- Calculeer met +32 mm verlenging van het lastbeschermrek
- † Bodem zijde (onderkant) van de vorken
- Zonder lastbeschermrek
- ▣ Volledig geveerde stoel in ingedrukte positie
- +  $h_6$ : tolerantie ca 5 mm 2 549 mm voor optie met cabine
- ◆ De gangpadbreedte (regels 4.34.1 en 4.34.2) is gebaseerd op de VDI normberekening zoals in de tekening aangegeven. De British Industrial Truck Association beveelt aan om (maat a) 100 mm extra vrije ruimte aan te houden, voor extra manoeuvreerruimte aan de achterzijde van de truck.
- † Klimvermogen bij een helling wordt alleen vermeld om het trekvermogen te kunnen vergelijken. Het is echter niet bedoeld om de heftruck op deze wijze in te zetten. Volg de instructies in de bedieningshandleiding voor het gebruik van de heftruck op hellingen.
- ✘ De Kubota V3.8L-dieselmotor moet lopen op Ultra Low Sulphur Diesel (ULSD) brandstof, met een maximaal zwavelgehalte van 15 ppm. Diesel met een hoger zwavelgehalte dan 15 ppm brengt de uitstoot van de Stage IIIB-motor in gevaar en kan de componenten beschadigen.
- ◇ Variabel
- ⊕ Geluidsniveau volgens de testmethode en gewogen metingen zoals vastgesteld in EN12053
- ☎ Neem contact op met uw Hyster heftruck dealer

### MASTABELLEN:

- ▽ Verminderen met 224 mm zonder lastbeschermrek
- ❖ Verminderen 224 mm met lastbeschermrek

### TRUCK EN GEWICHT:

Bovengenoemde gewichten (regel 2.1) zijn gebaseerd op de volgende specificaties:

Complete truck met 3 400 mm 2-traps lfl mast, 1 980 mm vorkenbord en 1 200 mm vorken, e-hydraulics, beschermkap en standaard pneumatische aandrijf- en stuurbanden.

### OPMERKING

Wees voorzichtig met het werken met geheven vorkenbord en/of last. De heftruckstabiliteit is dan minder. Het is van belang de kanteling van de mast bij geheven last tot een minimum te beperken.

De chauffeur dient hiervoor opgeleid te zijn en de instructies in de bedieningshandleiding strikt op te volgen.

Hyster behoudt zich het recht voor de producten en dimensionering zonder enige vorm van kennisgeving te wijzigen.

Let op: afgebeelde heftrucks applicaties kunnen optionele apparatuur bevatten.



Deze truck voldoet aan de huidige CE eisen

## MAST EN CAPACITEITS INFORMATIE

Aangegeven getallen zijn van toepassing op een standaard heftruck. In geval van afwijkingen t.o.v. standaard kunnen deze getallen aan verandering onderhevig zijn. Neemt u contact op met uw dealer voor verdere informatie.

### MASTEN H6.0-7.0FT

	Maximale vorkhoogte (mm)	Kantelhoek achterwaarts	Maximale hoogte hefmast ingeschoven (mm)	Maximale hoogte hefmast uitgeschoven (mm)	Vrije hefhoogte (bovenkant vorken) (mm)
2-traps met beperkte vrije heffing	3000	10°	2540	4354❖	160
	3400	10°	2740	4754❖	160
	4400	10°	3240	5754❖	160
	5400	10°	3740	6754❖	160
	6000	6°	4165	7354❖	160
3-traps met volledige vrije heffing	4700	6°	2570	6054❖	1440▽
	5600	6°	2870	6954❖	1740▽
	6200	6°	3120	7554❖	1990▽

### H6.0-7.0FT – capaciteitstabel in kg @ 600mm lastzwaartepunt

	Maximale vorkhoogte (mm)	Alle banden					
		Met standaard vorkenbord		Met sideshift		Met sideshift en vork versteller	
		H6.0FT	H7.0FT	H6.0FT	H7.0FT	H6.0FT	H7.0FT
2-traps met beperkte vrije heffing	3000	6000	7000	5760	6710	5690	6630
	3400	6000	7000	5750	6700	5680	6620
	4400	6000	7000	5700	6650	5630	6570
	5400	6000	7000	5670	6620	5600	6540
	6000	5810	6800	5480	6410	5410	6340
3-traps met volledige vrije heffing	4700	6000	7000	5560	6480	5490	6400
	5600	5910	6900	5450	6360	5380	6290
	6200	5720	6700	5260	6150	5190	6080

### OPMERKING:

Voor capaciteitsberekeningen met alternatieve truckspecificaties anders dan in de bovengenoemde tabellen, neemt u contact op met uw Hyster dealer.

Netto capaciteit is gebaseerd op een vertikaal geplaatste mast met standaard of sideshift vorkenbord, en bij vorken met een nominale lengte.

Voor masten met een hogere lengte die in de tabel zijn aangeduid als high lift, kan de capaciteit afwijken. Afhankelijk van het type banden of spoorbreedte kan de capaciteit gereduceerd zijn en een breed spoor of een gelimiteerde back tilt nodig zijn.

## PRODUCTVERPAKKINGEN

De Hyster Fortens™ serie is ontwikkeld om te voldoen aan uiteenlopende behoeften van klanten en business needs voor diverse applicaties.

De H6.0-7.0FT serie is verkrijgbaar in verschillende uitvoeringen, met keuze uit diverse aandrijfcombinaties om te voldoen aan de applicatie-eisen.

Elke configuratie biedt u een verbeterde efficiëntie, uitstekende betrouwbaarheid, lage exploitatiekosten en eenvoudig onderhoud.

Model / Bundle	H6.0FT			H7.0FT		
	Motor	Transmissie	Remmen	Motor	Transmissie	Remmen
Fortens	Kubota 3.6L	Elektronische powershift 2 versnellingen	Natte remmen	Kubota 3.6L	Elektronische powershift 2 versnellingen	Natte remmen
Fortens	Kubota 3.8L	Elektronische powershift 2 versnellingen met Soft Shift Power Reversal	Natte remmen	Kubota 3.8L	Elektronische powershift 2 versnellingen met Soft Shift Power Reversal	Natte remmen
Fortens Advance	Kubota 3.8L	DuraMatch™ 3 versnellingen / DuraMatch™ Plus 3 versnellingen	Natte remmen	Kubota 3.8L	DuraMatch™ 3 versnellingen / DuraMatch™ Plus 3 versnellingen	Natte remmen
Fortens Advance+	Kubota 3.8L	DuraMatch™ 3 versnellingen / DuraMatch™ Plus 3 versnellingen	Natte remmen	Kubota 3.8L	DuraMatch™ 3 versnellingen / DuraMatch™ Plus 3 versnellingen	Natte remmen

Model / Bundle	H6.0FT			H7.0FT		
	Motor	Transmissie	Remmen	Motor	Transmissie	Remmen
Fortens	GM 4.3L	Elektronische powershift 2 versnellingen	Natte remmen	GM 4.3L	Elektronische powershift 2 versnellingen	Natte remmen
Fortens	GM 4.3L	Elektronische powershift 2 versnellingen met Soft Shift Power Reversal	Natte remmen	GM 4.3L	Elektronische powershift 2 versnellingen met Soft Shift Power Reversal	Natte remmen
Fortens Advance	GM 4.3L	DuraMatch™ 3 versnellingen / DuraMatch™ Plus 3 versnellingen	Natte remmen	GM 4.3L	DuraMatch™ 3 versnellingen / DuraMatch™ Plus 3 versnellingen	Natte remmen
Fortens Advance+	GM 4.3L	DuraMatch™ 3 versnellingen / DuraMatch™ Plus 3 versnellingen	Natte remmen	GM 4.3L	DuraMatch™ 3 versnellingen / DuraMatch™ Plus 3 versnellingen	Natte remmen

Raadpleeg de prijslijst voor de volledige optieconfiguraties.

## PRODUCTKENMERKEN

De nieuwe Hyster Fortens H6.0-7.0FT-serie vertegenwoordigt een krachtige, compacte oplossing voor materials handling voor een groot aantal veeleisende toepassingen.

Deze trucks zijn ideaal geschikt voor handlingswerkzaamheden met frequent gebruik van hulpstukken zoals papier, dranken, hout, metaal en constructiemateriaal.

Het compacte design zorgt ervoor dat de ruimte en de efficiëntie ter plaatse optimaal kunnen worden benut voor lage bedrijfskosten.

De modellen van Fortens zijn voorzien van de Kubota V3600 IDI-T 3.6L, de nieuwe Kubota V3800 E4 3.8L-dieselmotoren of de GM 4.3L V6-motor. Fortens Advance & Advance+ modellen zijn voorzien van de nieuwe Kubota V3800 E4 3.8L-dieselmotor of de GM 4.3L V6 LPG-motor.

### MOTOREN MET LAGE UITSTOOT VAN KUBOTA

Kubota turbo charged diesel engines deliver Kubota turbocharged dieselmotoren zijn zeer betrouwbaar. De Kubota V3600 IDI-T 3.6L (**62 kW/2400 tpm**)-motor is beschikbaar voor niet-gereguleerde markten en de Kubota V3800 E4 3.8L (**70 kW/2200 tpm**)-motor is verkrijgbaar voor gereguleerde markten.

De Stage IIIB Kubota 3.8L-dieselmotor voldoet aan strenge uitstooteisen door gebruik te maken van een aantal technologieën waaronder gekoelde uitstootgashercirculatie, een warmtewisselaar en een actief hergenererend dieseldeeltjes (DPF) die het roetniveau met 90 % verlaagt tot 0,025 g/kWh.

**De Hyster Stage IIIB-heftrucks zorgen voor een gunstige lage uitstoot dankzij het intelligente design. Ze zijn herkenbaar aan het Stage IIIB-symbool.**



### DE KEUZE AAN TRANSMISSIES

Het standaard Fortens Stage IIIA-model is voorzien van een (2F/2R) Electronic Powershift Transmission met twee versnellingen en het Stage IIIB-model is voorzien van een (2F/2R) Electronic Powershift met twee versnellingen met Soft Shift Power Reversal-functie voor de handling van delicate ladingen met rijrichtingsverandering bij een snelheid van meer dan 3,5 km/uur.

De Fortens Advance-modellen zijn voorzien van de **Duramatch™-transmissie** met:

- **Het Auto Deceleration System (ADS)** vermindert de trucksnelheid wanneer het gaspedaal wordt losgelaten en brengt de heftruck uiteindelijk volledig tot stilstand, wat de levensduur van de remmen aanzienlijk helpt te verlengen. Bovendien helpt deze functie de bestuurder bij het positioneren van de heftruck voor een lading. Er zijn 10 ADS-instellingen, die door een servicetechnicus kunnen worden geprogrammeerd via het dash display. Deze zorgen voor verschillende remeigenschappen, van zeer geleidelijk tot abrupt, om aan te sluiten op de behoeften van de applicatie.
- **Controlled Power Reversal;** de Pacesetter VSM™ regelt de transmissie om te zorgen voor vloeiende rijrichtingsveranderingen. VSM verlaagt het motortoerental om de motor langzamer te laten lopen, initieert ADS om de heftruck tot stilstand te brengen, verandert automatisch de richting van de transmissie en verhoogt het motortoerental om de trucksnelheid te verhogen. Het systeem elimineert zo goed als wielspin en voorkomt schokken op de transmissie, waardoor de levensduur van de banden aanzienlijk wordt verlengd. Evenals ADS kan dit systeem door een servicetechnicus worden geprogrammeerd via het dash display, met instellingen van 1 tot en met 10, om aan te sluiten op de behoeften van de applicatie.
- **Gecontroleerd terugrollen op hellingen;** de transmissie regelt de mate van terugrollen op een helling als de rem en het gaspedaal worden losgelaten en zorgt voor een uitstekende beheersbaarheid op hellingen en verbetert de productiviteit van de bestuurder.
- **De eerste versnelling** zorgt voor extra trekkracht op hellingen.
- **De tweede en derde versnellingen** (indien van toepassing) zorgen voor een betere motorefficiëntie in applicaties waar langere afstanden in moeten worden afgelegd.

## PRODUCTKENMERKEN (2)

De Fortens Advance+ modellen zijn voorzien van de elektronisch geregelde **DuraMatch™ Plus3-transmissie** met drie versnellingen. Deze transmissie heeft bovenstaande kenmerken en:

- **Throttle Response Management;** zorgt voor een constante rijsnelheid, op basis van de stand van het gaspedaal. Voorbeeld: de rijsnelheid blijft zowel op een vlak oppervlak als op een helling constant, zonder dat de bestuurder het gaspedaal dieper hoeft in te trappen. Het systeem compenseert ook de hydraulische werking en trekkracht.
- **Dynamic Auto Deceleration System;** evenals als met DuraMatch™3 kan de bestuurder de trucksnelheid verminderen zonder de rem te gebruiken en wordt de mate van remmen bepaald door de instellingen op het dashboard 1-10. Bovendien kan dankzij de Throttle Response Management-functie de mate van afremmen verder worden fijngeregeld afhankelijk van de mate waarin de bestuurder het gaspedaal loslaat.
- **Automatische hydraulieksturing met Automatic Inching Control;** wanneer een last omhoog wordt geheven, wordt het motortoerental automatisch verhoogd om volledig hydraulisch vermogen te leveren. Pacesetter VSM™ handhaaft de huidige rijsnelheid (of voorkomt dat de truck gaat rijden) totdat de bestuurder het gaspedaal intrapt. De bestuurder hoeft geen kruipsnelheid in te stellen en de productiviteit is hoger omdat de handelingen van de bestuurder eenvoudiger zijn.

De transmissies zijn compatibel met de combi-radiator en een superieur contragewicht tunneldesign gecombineerd met een "pusher" type ventilator, voor de best mogelijke koeling.

De standaard natte remmen zorgen voor minder onderhouds- en reparatietijd en -kosten die leiden tot een grotere betrouwbaarheid van de heftruck en inzetduur.

Deze heftrucks zijn ideaal voor toepassingen in natte, vuile en corrosieve omgevingen en zorgen voor consistente remprestaties gedurende de levensduur van de truck. Dit is te danken aan de gesealde unit waar de remmen in zitten en waardoor ze worden beschermd tegen vuil en beschadigingen.

Alle aandrijfliijnen worden gecontroleerd, beschermd en aangestuurd door de **Pacesetter VSM™**, een onboard computer met CANbus communicatie.

Het systeem maakt het mogelijk om de prestaties van de truck aan te passen en te optimaliseren en bovendien om de belangrijkste functies te controleren. Het maakt snelle, eenvoudige diagnostica mogelijk waardoor er minder reparatietijd nodig is en onderdelen niet onnodig hoeven te worden vervangen.

Vlekkeloos werkende hydraulische systemen met lekvrije O-ringafdichtingen vergroten de betrouwbaarheid door de kans op lekkages te verkleinen.

Niet-mechanische Hall-Effect-sensors en schakelaars ontworpen om net zo lang mee te gaan als de truck

Het bestuurderscompartiment is voorzien van toonaangevende ergonomie voor maximaal rijcomfort en productiviteit.

- De bestuurdersruimte is geoptimaliseerd, dankzij de nieuwe beschermkap en aanzienlijk meer vloerruimte.
- Het bestuurderscompartiment is voorzien van een gebruiksvriendelijk 3-punts instapsysteem met handig geplaatste handgrepen en drie antislip treden met een lage instaphoogte van **32,1 cm**. Het geïsoleerde bestuurderscompartiment vermindert het effect van trillingen.
- De verstelbare armsteunen met e-hydraulische TouchPoint™-minihendels zijn verstelbaar met de stoel en zijn naar voren uitschuifbaar.
- De handgreep aan de achterzijde met claxon voor achteruit rijden.
- Een oneindig verstelbare stuurkolom, stuurwiel van **30 cm** met stuurknop en volledig geveerde stoel voor meer comfort voor de bestuurder.

De Hyster Fortens-heftruck is snel en eenvoudig te **onderhouden**.

- Een actief regenererend dieseldeeltjesfilter vermindert aanzienlijk het aantal onderhoudsbeurten. De DPF-prestaties worden constant in de gaten gehouden en weergegeven op het speciale display op kijkhoogte van de bestuurder.
- Eenvoudige toegang voor onderhoudswerkzaamheden aan beide zijden van het motorcompartiment via een vleugel motorkap en een vereenvoudigde lay-out van de bedrading en hydraulica voor betere toegang tot de componenten, waardoor de onderhoudstijd korter wordt voor ongeplande reparatiewerkzaamheden en regelmatig onderhoud.
- Snelle, kleur gecodeerde dagelijkse controles en diagnostische systemen kunnen beheerd worden via het display op het dashboard.
- Ook het vervangingsinterval van de motor koelvloeistof en het vervangingsinterval van de hydraulische olie van 4000 uur dragen bij aan de kortere stilstandtijd.

# STERKE PARTNERS, SOLIDE TRUCKS.™

## VOOR VEELEISENDE TOEPASSINGEN, ALTIJD EN OVERAL.

Hyster, de marktleider op het gebied van materials handling apparatuur voor de zwaarste applicaties in de wereld, biedt oplossingen met meerwaarde en betrouwbare producten via het beste dealernetwerk in de industrie.

Dankzij de uitstekende kwaliteit en betrouwbaarheid in combinatie met de integratie van bewezen ontwerpprocessen en -systemen, kan Hyster een marktleidend productaanbod bieden. Bovendien heeft Hyster geïnvesteerd in hoogwaardige productiesystemen en -processen zodat de ongeëvenaarde Hyster-kwaliteit, de laagste bedrijfskosten, maximale bedrijfsduur, uitstekende ergonomie en ongeëvenaarde prestaties worden gewaarborgd.

Advies door experts en snel reagerende lokale service worden geboden via ons wereldwijde dealernetwerk. Samen bieden we een compleet pakket producten en oplossingen om u te helpen de efficiency te verbeteren, de kosten omlaag te brengen en uw goederenbeweging te stroomlijnen.



### HYSTER EUROPE

Flagship House, Reading Road North, Fleet, Hants GU51 4WD, Engeland.

Tel: +44 (0) 1252 810261



[www.hyster.eu](http://www.hyster.eu)



[infoeurope@hyster.com](mailto:infoeurope@hyster.com)



[/HysterEurope](https://www.facebook.com/HysterEurope)





[@HysterEurope](https://twitter.com/HysterEurope)



[/HysterEurope](https://www.youtube.com/HysterEurope)



HYSTER,  en FORTENS zijn gedeponeerde handelsmerken in de Europese Unie en bepaalde andere rechtsgebieden.

MONOTROL is een gedeponeerd handelsmerk en Duramatch™ en  zijn handelsmerken in de Verenigde Staten en in bepaalde andere rechtsgebieden.

Hyster-producten kunnen zonder kennisgeving worden gewijzigd. De getoonde heftrucks kunnen zijn voorzien van optionele uitrusting.

Een divisie van NACCO Materials Handling Limited.