



**STERKE PARTNERS.  
SOLIDE TRUCKS.™**

**FORTENS™**



# **VERBRANDINGSMOTORISCHE TRUCKS MET CONTRAGEWICHT**

**H2.0-3.5FT FORTENS / FORTENS ADVANCE / FORTENS ADVANCE+**



**2 000-3 500 KG**

# FORTENS H2.0FT, H2.5FT, H3.0FT, H3.5FT

KENMERK	1.1	Fabrikant (afkorting)	HYSTER		HYSTER		HYSTER		HYSTER		
	1.2	Benaming fabrikanttype	H2.0FT		H2.0FT		H2.5FT		H2.5FT		
		Model	Fortens		Fortens		Fortens		Fortens		
		Motor / Aandrijving	Yanmar 2.6L Basic Powershift 1-versnelling		Mazda 2.2L Basic Powershift 1-versnelling		Yanmar 2.6L Basic Powershift 1-versnelling		Yanmar 3.3L Basic Powershift 1-versnelling		
		Type Remmen	Trommelremmen		Trommelremmen		Trommelremmen		Trommelremmen		
	1.3	Aandrijving: elektrisch (accu of stroomnet), diesel, benzine, LPG	Diesel		LPG		Diesel		Diesel		
	1.4	Manier van bediening: met de hand, lopend, staand, zittend, orderverzamelaar	Zittend		Zittend		Zittend		Zittend		
	1.5	Nominale capaciteit/nominale belasting	2 000		2 000		2 500		2 500		
	1.6	Lastzwaartepunt	500		500		500		500		
	1.8	Zwaartepuntafstand, van het midden van de aandrijf-as tot de vorken	471		471		471		471		
1.9	Wielbasis	1 623		1 623		1 623		1 623			
GEWICHT	2.1	Eigen gewicht	3 623		3 515		3 961		3 961		
	2.2	Asbelasting met last voor/achter	5 046	577	5 003	512	5 775	686	5 775	686	
	2.3	Asbelasting zonder last voor/achter	1 850	1 773	1 807	1 708	1 780	2 181	1 780	2 181	
BANDEN/CHASSIS	3.1	Banden: L=lucht, V=cushion, SE=volrubberbanden	SE		SE		SE		SE		
	3.2	Bandenmaat, voor	7.00 X 12 - 12		7.00 X 12 - 12		7.00 X 12 - 12		7.00 X 12 - 12		
	3.3	Bandenmaat, achter	6.00 X 9		6.00 X 9		6.00 X 9		6.00 X 9		
	3.5	Wielen, aantal voor/achter (x = aangedreven)	2x   2		2x   2		2x   2		2x   2		
	3.6	Spoorbreedte voor	965		965		965		965		
	3.7	Spoorbreedte achter	967		967		967		967		
	AFMETINGEN	4.1	Mastneiging/vorkenbord naar voren/achteren	6		5		6		5	
4.2		Hoogte hefmast, ingeschoven	2 170		2 170		2 170		2 170		
4.3		Vrije heffing ¶	140		140		140		140		
4.4		Hefhoogte ¶	3 250		3 250		3 250		3 250		
4.5		Hoogte, mast uitgeschoven ◆	3 900		3 900		3 900		3 900		
4.7		Hoogte beschermdak (cabine) ■	2 160		2 160		2 160		2 160		
4.8		Hoogte zitting/hoogte voetenplank ○	1 061		1 061		1 061		1 061		
4.12		Hoogte koppeling	365		365		365		365		
4.19		Lengte totaal (met standaard vorken)	3 486		3 486		3 559		3 559		
4.20		Lengte tot voorzijde vorken	2 486		2 486		2 559		2 559		
4.21		Totale breedte ◀	1 157	1 317	1 601	1 157	1 317	1 601	1 157	1 317	1 601
4.22		Vorkafmetingen ISO 2331	40	100	1 000	40	100	1 000	40	100	1 000
4.23		Vorkenbord ISO 2328, klasse/type A, B	II A		II A		II A		II A		
4.24		Breedte vorkenbord ●	1 070		1 070		1 070		1 070		
4.31		Bodemvrijheid met last, onder de mast	107		107		107		107		
4.32		Bodemvrijheid, middenpunt van wielbasis	160		160		160		160		
4.34.1		Gangpadbreedte voor pallets 1000 x 1200 overdwars ◆	3 820		3 820		3 887		3 887		
4.34.2		Gangpadbreedte voor pallets 800 x 1200 lengte ◆	4 020		4 020		4 087		4 087		
4.35		Draaicirkel	2 149		2 149		2 216		2 216		
4.36		Binnenste draaicirkel	629		629		629		629		
4.42	Treelhoogte (van grond tot treeplank)	382		382		382		382			
PRESTATIEGEVEENS	5.1	Rijsnelheid met/zonder last	16.9	18.0	17.1	18.0	16.9	18.0	18.2	19.3	
	5.2	Hefsnellheid met/zonder last	0.66	0.71	0.56	0.57	0.61	0.71	0.68	0.68	
	5.3	Daalsnelheid met/zonder last	0.50	0.42	0.50	0.42	0.50	0.42	0.50	0.42	
	5.5	Trekkkracht met/zonder last	17 440	11 570	16 937	12 082	17 440	11 450	19 650	10 800	
	5.7	Klimvermogen met/zonder last †	21.3	34.2	19.0	29.8	21.0	29.3	23.8	28.7	
	5.9	Acceleratietijd met/zonder last	5.5	4.9	5.3	4.4	6.0	5.0	5.5	4.4	
	5.10	Bedrijfsrem	Hydraulisch		Hydraulisch		Hydraulisch		Hydraulisch		
VERBRANDINGS MOTOR	7.1	Fabrikant/type motor	Yanmar 4TNE92		Mazda F2		Yanmar 4TNE92		Yanmar 4TNE98		
	7.2	Energieverbruik volgens ISO 1585	33.9		38.0		33.9		43.0		
	7.3	Nominaal toerental	2 700		2 700		2 700		2 600		
	7.4	Aantal cilinders/cilinderinhoud	4	2 659	4	2 184	4	2 659	4	3 319	
	7.5	Brandstofverbruik afhankelijk van VDI-cyclus ^	2.7		2.4		3.0		3.3		
AANVULLENDE GEVEENS	8.1	Soort aandrijvingsregeling	Automatisch		Automatisch		Automatisch		Automatisch		
	10.1	Werkdruk voor voorzetapparatuur	0 - 155		0 - 155		0 - 155		0 - 155		
	10.2	Olievolumen voor voorzetapparatuur ◆	75		62		75		75		
	10.3	Hydraulische olietank, capaciteit	45.8		45.8		45.8		45.8		
	10.4	Capaciteit volle tank:	52.8		-		52.8		52.8		
	10.7	Geluidsniveau bij bestuurdersstoel L <sub>PAZ</sub> ◇	79		79		79		79		
	10.7.1	Geluidsniveau bij werkcyclus L <sub>WAZ</sub>	102		102		102		102		
	10.8	Trekoogkoppeling, type DIN	Pen type		Pen type		Pen type		Pen type		

Specificatiedata op basis van VDI 2198.

## TRUCK EN GEWICHT:

Bovengenoemde gewichten (regel 2.1) zijn gebaseerd op de volgende specificaties: Complete truck met 3 290 mm (H2.0-2.5FT) / 3 105 mm (H3.0-3.5) 2-traps lfl mast, standaard vorkenbord en 1 000 mm vorken, handmatige bediende hendels en volrubber aandrijf- en stuurbanden.



HYSTER		HYSTER		HYSTER		HYSTER		HYSTER		HYSTER			
H2.5FT		H3.0FT		H3.0FT		H3.0FT		H3.5FT		H3.5FT		1.2	
Fortens		Fortens		Fortens		Fortens		Fortens		Fortens			
Mazda 2.2L Basic Powershift 1-versnelling		Yanmar 2.6L Basic Powershift 1-versnelling		Yanmar 3.3L* Basic Powershift 1-versnelling		Mazda 2.2L Basic Powershift 1-versnelling		Yanmar 3.3L* Basic Powershift 1-versnelling		Mazda 2.2L Basic Powershift 1-versnelling		KENMERK	
Trommelremmen		Trommelremmen		Trommelremmen		Trommelremmen		Trommelremmen		Trommelremmen			
LPG		Diesel		Diesel		LPG		Diesel		LPG			1.3
Zittend		Zittend		Zittend		Zittend		Zittend		Zittend			1.4
2 500		3 000		3 000		3 000		3 500		3 500			1.5
500		500		500		500		500		500			1.6
471		478		478		478		478		478			1.8
1 623		1 623		1 623		1 623		1 700		1 700		1.9	

3 853		4 437		4 437		4 329		4 754		4 646		2.1
5 732	621	6 662	775	6 662	775	6 619	710	7 336	928	7 283	863	2.2
1 737	2 116	1 845	2 592	1 845	2 592	1 802	2 527	1 804	2 950	1 761	2 885	2.3

SE		SE		SE		SE		SE		SE		
7.00 X 12 - 12		28 X 9 - 15		28 X 9 - 15		28 X 9 - 15		28 X 9 - 15		28 X 9 - 15		3.1
6.00 X 9		6.50 X 10		6.50 X 10		6.50 X 10		6.50 X 10		6.50 X 10		3.2
2x	2	2x	2	2x	2	2x	2	2x	2	2x	2	3.3
965		965		965		965		965		965		3.5
967		967		967		967		967		967		3.6
967		967		967		967		967		967		3.7

6	5	6	5	6	5	6	5	6	5	6	5	4.1
2 170		2 195		2 195		2 195		2 195		2 195		4.2
140		140		140		140		140		140		4.3
3 250		3 055		3 055		3 055		3 055		3 055		4.4
3 900		3 805		3 805		3 805		3 805		3 805		4.5
2 160		2 185		2 185		2 185		2 185		2 185		4.7
1 061		1 086		1 086		1 086		1 086		1 086		4.8
365		390		390		390		390		390		4.12
3 559		3 633		3 633		3 633		3 734		3 734		4.19
2 559		2 633		2 633		2 633		2 734		2 734		4.20
1 157	1 317	1 601	1 186	1 321	1 601	1 186	1 321	1 601	1 186	1 321	1 601	4.21
40	100	1 000	50	120	1 000	50	120	1 000	50	120	1 000	4.22
II A		III A		III A		III A		III A		III A		4.23
1 070		1 070		1 070		1 070		1 070		1 070		4.24
107		132		132		132		132		132		4.31
160		185		185		185		185		185		4.32
3 887		3 955		3 955		3 955		4 058		4 058		4.34.1
4 087		4 155		4 155		4 155		4 258		4 258		4.34.2
2 216		2 277		2 277		2 277		2 380		2 380		4.35
629		618		618		618		647		647		4.36
382		407		407		407		407		407		4.42

17.1	18.0	18.2	19.1	20.0	21.1	18.0	19.1	20.0	21.1	18.0	19.1	5.1
0.54	0.57	0.47	0.62	0.60	0.60	0.45	0.50	0.60	0.60	0.49	0.50	5.2
0.50	0.42	0.50	0.42	0.50	0.42	0.50	0.42	0.50	0.42	0.50	0.42	5.3
16 857	11 450	16 354	11 708	17 600	11 100	16 274	11 708	17 450	11 000	15 735	12 594	5.5
16.0	29.0	15.0	26.6	18.7	26.5	14.0	25.0	16.5	24.3	13.5	23.0	5.7
5.6	4.5	6.2	5.3	5.8	4.7	6.0	4.8	6.0	4.8	6.2	4.9	5.9
Hydraulisch		Hydraulisch		Hydraulisch		Hydraulisch		Hydraulisch		Hydraulisch		5.10

Mazda F2		Yanmar 4TNE92		Yanmar 4TNE98		Mazda F2		Yanmar 4TNE98		Mazda F2		7.1
38.0		33.9		43.0		38.0		43.0		38.0		7.2
2 700		2 700		2 600		2 700		2 600		2 700		7.3
4	2 184	4	2 659	4	3 319	4	2 184	4	3 319	4	2 184	7.4
2.7		3.3		3.8		3.0		4.3		3.3		7.5

Automatisch		Automatisch		Automatisch		Automatisch		Automatisch		Automatisch		8.1
0 - 155		0 - 155		0 - 155		0 - 155		0 - 155		0 - 155		10.1
62		75		75		62		75		62		10.2
45.8		45.8		45.8		45.8		45.8		45.8		10.3
-		52.8		52.8		-		52.8		52.8		10.4
79		79		79		79		79		79		10.7
102		102		102		102		102		102		10.7.1
Pen type		Pen type		Pen type		Pen type		Pen type		Pen type		10.8

# FORTENS ADVANCE H2.0FT, H2.5FT, H3.0FT, H3.5FT

KENMERK	1.1	Fabrikant (afkorting)	
	1.2	Benaming fabrikanttype	
		Model	
		Motor / Aandrijving	
		Type Remmen	
	1.3	Aandrijving: elektrisch (accu of stroomnet), diesel, benzine, LPG	
	1.4	Manier van bediening: met de hand, lopend, staand, zittend, orderverzamelaar	
	1.5	Nominale capaciteit/nominale belasting	Q (kg)
	1.6	Lastzwaartepunt	c (mm)
	1.8	Zwaartepuntafstand, van het midden van de aandrijfas tot de vorken	x (mm)
1.9	Wielbasis	y (mm)	

GEWICHT	2.1	Eigen gewicht	kg
	2.2	Asbelasting met last voor/achter	kg
	2.3	Asbelasting zonder last voor/achter	kg

BANDEN/CHASSIS	3.1	Banden: L=lucht, V=cushion, SE=volrubberbanden	
	3.2	Bandenmaat, voor	
	3.3	Bandenmaat, achter	
	3.5	Wielen, aantal voor/achter (x = aangedreven)	
	3.6	Spoorbreedte voor	b <sub>10</sub> (mm)
	3.7	Spoorbreedte achter	b <sub>11</sub> (mm)

AFMETINGEN	4.1	Mastneiging/vorkenbord naar voren/achteren	$\alpha / \beta$ (°)
	4.2	Hoogte hefmast, ingeschoven	h <sub>1</sub> (mm)
	4.3	Vrije heffing ¶	h <sub>2</sub> (mm)
	4.4	Hefhoogte ¶	h <sub>3</sub> (mm)
	4.5	Hoogte, mast uitgeschoven ◆	h <sub>4</sub> (mm)
	4.7	Hoogte beschermdak (cabine) ■	h <sub>5</sub> (mm)
	4.8	Hoogte zitting/hoogte voetenplank ○	h <sub>6</sub> (mm)
	4.12	Hoogte koppeling	h <sub>10</sub> (mm)
	4.19	Lengte totaal (met standaard vorken)	l <sub>1</sub> (mm)
	4.20	Lengte tot voorzijde vorken	l <sub>2</sub> (mm)
	4.21	Totale breedte ◀	b <sub>1</sub> /b <sub>2</sub> (mm)
	4.22	Vorkafmetingen ISO 2331	s / e / l (mm)
	4.23	Vorkenbord ISO 2328, klasse/type A, B	
	4.24	Breedte vorkenbord ●	b <sub>3</sub> (mm)
	4.31	Bodemvrijheid met last, onder de mast	m <sub>1</sub> (mm)
	4.32	Bodemvrijheid, middenpunt van wielbasis	m <sub>2</sub> (mm)
	4.34.1	Gangpadbreedte voor pallets 1000 x 1200 overdwars ◆	A <sub>10</sub> (mm)
	4.34.2	Gangpadbreedte voor pallets 800 x 1200 lengte ◆	A <sub>8</sub> (mm)
	4.35	Draaicirkel	W <sub>3</sub> (mm)
	4.36	Binnenste draaicirkel	b <sub>10</sub> (mm)
	4.42	Treelhoogte (van grond tot treeplank)	mm

PRESTATIEGEVEENS	5.1	Rijsnelheid met/zonder last	km/h
	5.2	Hefsnelheid met/zonder last	m/s
	5.3	Daalsnelheid met/zonder last	m/s
	5.5	Trekkkracht met/zonder last	N
	5.7	Klimvermogen met/zonder last †	%
	5.9	Acceleratietijd met/zonder last	s
	5.10	Bedrijfsrem	

VERBRANDINGSMOTOR	7.1	Fabrikant/type motor	
	7.2	Energieverbruik volgens ISO 1585	kW
	7.3	Nominaal toerental	min-1
	7.4	Aantal cilinders/cilinderinhoud	cm <sup>3</sup>
	7.5	Brandstofverbruik afhankelijk van VDI-cyclus ^	l/h of kg/h

AANVULLENDE GEVEENS	8.1	Soort aandrijvingsregeling	
	10.1	Werkdruk voor voorzetapparatuur	bar
	10.2	Olievolumen voor voorzetapparatuur ◆	l/min
	10.3	Hydraulische olietank, capaciteit	l
	10.4	Capaciteit volle tank:	l
	10.7	Geluidsniveau bij bestuurdersstoel L <sub>PAZ</sub> ◇	dB (A)
	10.7.1	Geluidsniveau bij werkcyclus L <sub>WAZ</sub>	dB (A)
	10.8	Trekoogkoppeling, type DIN	

HYSTER		HYSTER		HYSTER		HYSTER	
H2.0FT		H2.0FT		H2.5FT		H2.5FT	
Fortens Advance		Fortens Advance		Fortens Advance		Fortens Advance	
Yanmar 2.6L DuraMatch™ 1-versnelling		Mazda 2.2L DuraMatch™ 1-versnelling		Yanmar 2.6L DuraMatch™ 1-versnelling		Mazda 2.2L DuraMatch™ 1-versnelling	
ADS trommel of Natte remmen		ADS trommel of Natte remmen		ADS trommel of Natte remmen		ADS trommel of Natte remmen	
Diesel		LPG		Diesel		LPG	
Zittend		Zittend		Zittend		Zittend	
2 000		2 000		2 500		2 500	
500		500		500		500	
471		471		471		471	
11 623		11 623		11 623		1 623	

3 623		3 515		3 961		3 853	
5 046	577	5 003	512	5 775	686	5 732	621
1 850	1 773	1 807	1 708	1 780	2 181	1 737	2 116

SE		SE		SE		SE	
7.00 X 12 - 12		7.00 X 12 - 12		7.00 X 12 - 12		7.00 X 12 - 12	
6.00 X 9		6.00 X 9		6.00 X 9		6.00 X 9	
2x	2	2x	2	2x	2	2x	2
965		965		965		965	
967		967		967		967	

6			5			6			5			6			5		
2 170			2 170			2 170			2 170			2 170			2 170		
140			140			140			140			140			140		
3 250			3 250			3 250			3 250			3 250			3 250		
3 900			3 900			3 900			3 900			3 900			3 900		
2 160			2 160			2 160			2 160			2 160			2 160		
1 061			1 061			1 061			1 061			1 061			1 061		
365			365			365			365			365			365		
3 486			3 486			3 559			3 559			3 559			3 559		
2 486			2 486			2 559			2 559			2 559			2 559		
1 157	1 317	1 601	1 157	1 317	1 601	1 157	1 317	1 601	1 157	1 317	1 601	1 157	1 317	1 601	1 157	1 317	1 601
40	100	1 000	40	100	1 000	40	100	1 000	40	100	1 000	40	100	1 000	40	100	1 000
II A			II A			II A			II A			II A			II A		
1 070			1 070			1 070			1 070			1 070			1 070		
107			107			107			107			107			107		
160			160			160			160			160			160		
3 820			3 820			3 887			3 887			3 887			3 887		
4 020			4 020			4 087			4 087			4 087			4 087		
2 149			2 149			2 216			2 216			2 216			2 216		
629			629			629			629			629			629		
382			382			382			382			382			382		

16.9	18.0	17.1	18.0	16.9	18.0	17.1	18.0
0.62	0.65	0.55	0.56	0.59	0.65	0.55	0.56
0.50	0.42	0.50	0.42	0.50	0.42	0.50	0.42
17 440	11 570	16 937	12 082	17 440	11 450	16 857	11 450
21.3	34.2	19.0	29.8	21.0	29.3	16.0	29.0
5.5	4.9	5.3	4.4	6.0	5.0	5.6	4.5
Hydraulisch		Hydraulisch		Hydraulisch		Hydraulisch	

Yanmar 4TNE92		Mazda F2		Yanmar 4TNE92		Mazda F2	
33.9		38.0		33.9		38.0	
2 700		2 700		2 700		2 700	
4	2 659	4	2 184	4	2 659	4	2 184
2.7		2.4		3.0		2.7	

Automatisch		Automatisch		Automatisch		Automatisch	
0 - 155		0 - 155		0 - 155		0 - 155	
75		62		75		62	
45.8		45.8		45.8		45.8	
52.8		-		52.8		-	
79		79		79		79	
102		102		102		102	
Pen type		Pen type		Pen type		Pen type	

Specificatiedata op basis van VDI 2198.

## TRUCK EN GEWICHT:

Bovengenoemde gewichten (regel 2.1) zijn gebaseerd op de volgende specificaties: Complete truck met 3 290 mm (H2.0-2.5FT) / 3 105 mm (H3.0-3.5) 2-traps lfl mast, standaard vorkenbord en 1 000 mm vorken, handmatige bedienende hendels en volrubber aandrijf- en stuurbanden.



HYSTER		HYSTER		HYSTER		HYSTER		HYSTER		
H3.0FT		H3.0FT		H3.5FT		H3.5FT		H3.5FT		1.2
Fortens Advance		Fortens Advance		Fortens Advance		Fortens Advance		Fortens Advance		
Yanmar 2.6L		Mazda 2.2L		Yanmar 3.3L		Yanmar 3.0L		Mazda 2.2L		
DuraMatch™		DuraMatch™		DuraMatch™		DuraMatch™		DuraMatch™		
1-versnelling		1-versnelling		1-versnelling		1-versnelling		1-versnelling		
ADS trommel of Natte remmen		ADS trommel of Natte remmen		ADS trommelremmen		Natte remmen		ADS trommel of Natte remmen		
Diesel		LPG		Diesel		Diesel		LPG		1.3
Zittend		Zittend		Zittend		Zittend		Zittend		1.4
3 000		3 000		3 500		3 500		3 500		1.5
500		500		500		500		500		1.6
478		478		478		478		478		1.8
1 623		1 623		1 700		1 700		1 700		1.9

KENMERK

4 437		4 329		4 754		4 754		4 646		2.1
6 662	775	6 619	710	7 336	928	7 336	928	7 283	863	2.2
1 845	2 592	1 802	2 527	1 804	2 950	1 804	2 950	1 761	2 885	2.3

GEWICHT

SE		SE		SE		SE		SE		
28 X 9 - 15		28 X 9 - 15		28 X 9 - 15		28 X 9 - 15		28 X 9 - 15		3.1
6.50 X 10		6.50 X 10		6.50 X 10		6.50 X 10		6.50 X 10		3.2
2x	2	2x	2	2x	2	2x	2	2x	2	3.3
965		965		965		965		965		3.5
967		967		967		967		967		3.6
										3.7

BANDEN/CHASSIS

6	5	6	5	6	5	6	5	6	5	4.1		
2 195		2 195		2 195		2 195		2 195		4.2		
140		140		140		140		140		4.3		
3 055		3 055		3 055		3 055		3 055		4.4		
3 805		3 805		3 805		3 805		3 805		4.5		
2 185		2 185		2 185		2 185		2 185		4.7		
1 086		1 086		1 086		1 086		1 086		4.8		
390		390		390		390		390		4.12		
3 633		3 633		3 734		3 734		3 734		4.19		
2 633		2 633		2 734		2 734		2 734		4.20		
1 186	1 321	1 601	1 186	1 321	1 601	1 186	1 321	1 601	1 186	1 321	1 601	4.21
50	120	1 000	50	120	1 000	50	120	1 000	50	120	1 000	4.22
III A		III A		III A		III A		III A		4.23		
1 070		1 070		1 070		1 070		1 070		4.24		
132		132		132		132		132		4.31		
185		185		185		185		185		4.32		
3 955		3 955		4 058		4 058		4 058		4.34.1		
4 155		4 155		4 258		4 258		4 258		4.34.2		
2 277		2 277		2 380		2 380		2 380		4.35		
618		618		647		647		647		4.36		
407		407		407		407		407		4.42		

AANMETINGEN

18.2	19.1	18.0	19.1	20.0	21.1	16.2	16.6	18.0	19.1	5.1
0.51	0.57	0.48	0.49	0.55	0.55	0.52	0.56	0.48	0.49	5.2
0.50	0.42	0.50	0.42	0.50	0.42	0.50	0.42	0.50	0.42	5.3
16 354	11 708	16 274	11 708	17 450	11 000	17 500	11 400	15 735	12 594	5.5
15.0	26.6	14.0	25.0	16.5	24.3	15.1	24.3	13.5	23.0	5.7
6.2	5.3	6.0	4.8	6.0	4.8	6.4	5.3	6.2	4.9	5.9
Hydraulisch		Hydraulisch		Hydraulisch		Hydraulisch		Hydraulisch		5.10

PRESTATIEGEGEVENS

Yanmar 4TNE92		Mazda F2		Yanmar 4TNE98		Yanmar 4TNE94L		Mazda F2		7.1
33.9		38.0		43.0		34.2		38.0		7.2
2 700		2 700		2 600		2 450		2 700		7.3
4	2 659	4	2 184	4	3 319	4	3 054	4	2 184	7.4
3.3		3.0		4.3		4.0		3.3		7.5

VERBRANDINGSMOTOR

Automatisch		Automatisch		Automatisch		Automatisch		Automatisch		8.1
0 - 155		0 - 155		0 - 155		0 - 155		0 - 155		10.1
75		62		75		75		62		10.2
45.8		45.8		45.8		45.8		45.8		10.3
52.8		-		52.8		52.8		-		10.4
79		79		79		79		79		10.7
102		102		102		102		102		10.7.1
Pen type		Pen type		Pen type		Pen type		Pen type		10.8

AANVULLENDE GEGEVENS

# FORTENS ADVANCE+ H2.0FT, H2.5FT, H3.0FT, H3.5FT

KENMERK	1.1	Fabrikant (afkorting)	
	1.2	Benaming fabrikanttype	
		Model	
		Motor / Aandrijving	
		Type Remmen	
	1.3	Aandrijving: elektrisch (accu of stroomnet), diesel, benzine, LPG	
	1.4	Manier van bediening: met de hand, lopend, staand, zittend, orderverzamelaar	
	1.5	Nominale capaciteit/nominale belasting	Q (kg)
	1.6	Lastwaartepunt	c (mm)
1.8	Zwaartepuntafstand, van het midden van de aandrijfjas tot de vorken	x (mm)	
1.9	Wielbasis	y (mm)	

GEWICHT	2.1	Eigen gewicht	kg
	2.2	Asbelasting met last voor/achter	kg
	2.3	Asbelasting zonder last voor/achter	kg

BANDEN/CHASSIS	3.1	Banden: L=lucht, V=cushion, SE=volrubberbanden	
	3.2	Bandenmaat, voor	
	3.3	Bandenmaat, achter	
	3.5	Wielen, aantal voor/achter (x = aangedreven)	
	3.6	Spoorbreedte voor	b <sub>10</sub> (mm)
	3.7	Spoorbreedte achter	b <sub>11</sub> (mm)

AFMETINGEN	4.1	Mastneiging/vorkenbord naar voren/achteren	α / β (°)
	4.2	Hoogte hefmast, ingeschoven	h <sub>1</sub> (mm)
	4.3	Vrije heffing ¶	h <sub>2</sub> (mm)
	4.4	Hefhoogte ¶	h <sub>3</sub> (mm)
	4.5	Hoogte, mast uitgeschoven ◆	h <sub>4</sub> (mm)
	4.7	Hoogte beschermdak (cabine) ■	h <sub>5</sub> (mm)
	4.8	Hoogte zitting/hoogte voetenplank ○	h <sub>6</sub> (mm)
	4.12	Hoogte koppeling	h <sub>10</sub> (mm)
	4.19	Lengte totaal (met standaard vorken)	l <sub>1</sub> (mm)
	4.20	Lengte tot voorzijde vorken	l <sub>2</sub> (mm)
	4.21	Totale breedte ◁	b <sub>1</sub> /b <sub>2</sub> (mm)
	4.22	Vorkafmetingen ISO 2331	s / e / l (mm)
	4.23	Vorkenbord ISO 2328, klasse/type A, B	
	4.24	Breedte vorkenbord ●	b <sub>3</sub> (mm)
	4.31	Bodemvrijheid met last, onder de mast	m <sub>1</sub> (mm)
	4.32	Bodemvrijheid, middenpunt van wielbasis	m <sub>2</sub> (mm)
	4.34.1	Gangpadbreedte voor pallets 1000 x 1200 overdwars ◆	A <sub>10</sub> (mm)
	4.34.2	Gangpadbreedte voor pallets 800 x 1200 lengte ◆	A <sub>8</sub> (mm)
	4.35	Draaicirkel	W <sub>3</sub> (mm)
	4.36	Binnenste draaicirkel	b <sub>10</sub> (mm)
4.42	Trehoogte (van grond tot treeplank)	mm	

PRESTATIEGEVEENS	5.1	Rijsnelheid met/zonder last	km/h
	5.2	Hefsnellheid met/zonder last	m/s
	5.3	Daalsnelheid met/zonder last	m/s
	5.5	Trekkkracht met/zonder last	N
	5.7	Klimvermogen met/zonder last †	%
	5.9	Acceleratietijd met/zonder last	s
	5.10	Bedrijfsrem	

VERBRANDINGS MOTOR	7.1	Fabrikant/type motor	
	7.2	Energieverbruik volgens ISO 1585	kW
	7.3	Nominaal toerental	min-1
	7.4	Aantal cilinders/cilinderinhoud	cm <sup>3</sup>
	7.5	Brandstofverbruik afhankelijk van VDI-cyclus ^	l/h of kg/h

AANVULLENDE GEVEENS	8.1	Soort aandrijvingsregeling	
	10.1	Werkdruk voor voorzetapparatuur	bar
	10.2	Olievolumen voor voorzetapparatuur ◆	l/min
	10.3	Hydraulische olietank, capaciteit	l
	10.4	Capaciteit volle tank:	l
	10.7	Geluidsniveau bij bestuurdersstoel L <sub>PAZ</sub> ◇	dB (A)
	10.7.1	Geluidsniveau bij werkcyclus L <sub>WAZ</sub>	dB (A)
	10.8	Trekoogkoppeling, type DIN	

HYSTER		HYSTER		HYSTER		HYSTER		HYSTER		HYSTER	
H2.0FT		H2.0FT		H2.0FT		H2.0FT		H2.5FT		H2.5FT	
Fortens Advance + Yanmar 3.0L DuraMatch™ 2		Fortens Advance + Yanmar 3.0L DuraMatch™ Plus2		Fortens Advance + GM 2.4L DuraMatch™		Fortens Advance + GM 2.4L DuraMatch™ Plus2		Fortens Advance + Yanmar 3.0L DuraMatch™ 2		Fortens Advance + Yanmar 3.0L DuraMatch™ Plus2	
2-versnelling		2-versnelling		2-versnelling		2-versnelling		2-versnelling		2-versnelling	
Natte remmen		Natte remmen		ADS trommel of Natte remmen		Natte remmen		Natte remmen		Natte remmen	
Diesel		Diesel		LPG		LPG		Diesel		Diesel	
Zittend		Zittend		Zittend		Zittend		Zittend		Zittend	
2000		2000		2000		2000		2500		2500	
500		500		500		500		500		500	
471		471		471		471		471		471	
1623		1623		1623		1623		1623		1623	

3961		3961		3853		3853		4437		4437	
5775	686	5775	686	5732	621	5732	621	6662	775	6662	775
1780	2181	1780	2181	1737	2116	1737	2116	1845	2592	1845	2592

SE		SE		SE		SE		SE		SE	
7.00 x 12-12		7.00 x 12-12		7.00 x 12-12		28.00 x 9-15		7.00 x 12-12		7.00 x 12-12	
6.00 x 9		6.00 x 9		6.00 x 9		6.00 x 9		6.00 x 9		6.00 x 9	
2X	2	2X	2	2X	2	2X	2	2X	2	2X	2
965		965		965		965		965		965	
967		967		967		967		967		967	

6		5		6		5		6		5		6		5			
2170		2170		2170		2170		2170		2170		2170		2170			
140		140		140		140		140		140		140		140			
3250		3250		3250		3250		3250		3250		3250		3250			
3900		3900		3900		3900		3900		3900		3900		3900			
2160		2160		2160		2160		2160		2160		2160		2160			
1061		1061		1061		1061		1061		1061		1061		1061			
365		365		365		365		365		365		365		365			
3486		3486		3486		3486		3486		3559		3559		3559			
2486		2486		2486		2486		2486		2559		2559		2559			
1157	1317	1601	1157	1317	1601	1157	1317	1601	1186	1321	1601	1157	1317	1601	1157	1317	1601
40	100	1000	40	100	1000	40	100	1000	40	100	1000	40	100	1000	40	100	1000
II A		II A		II A		II A		II A		II A		II A		II A			
1070		1070		1070		1070		1070		1070		1070		1070			
107		107		107		107		107		107		107		107			
160		160		160		160		160		160		160		160			
3820		3820		3820		3820		3820		3887		3887		3887			
4020		4020		4020		4020		4020		4087		4087		4087			
2149		2149		2149		2149		2149		2216		2216		2216			
629		629		629		629		629		629		629		629			
382		382		382		382		407		382		382		382			

14.7		15.2		19.1		19.8		17.5		18.7		18.7		19.6		14.7		15.2		19.1		19.8	
0.61		0.64		0.61		0.64		0.59		0.61		0.59		0.61		0.61		0.64		0.61		0.64	
0.50		0.42		0.50		0.42		0.50		0.42		0.50		0.42		0.50		0.42		0.50		0.42	
18 650		11 450		21 900		11 450		23 211		12 082		21 805		11 450		18 550		10 800		21 750		10 800	
23.8		32.7		25.5		32.7		24.0		34.2		30.0		34.2		20.8		28.7		22.3		28.7	
5.6		4.8		5.4		4.8		4.6		4.0		4.6		3.9		5.8		5.0		5.7		5.0	
Hydraulisch		Hydraulisch		Hydraulisch		Hydraulisch		Hydraulisch		Hydraulisch		Hydraulisch		Hydraulisch		Hydraulisch		Hydraulisch		Hydraulisch		Hydraulisch	

Yanmar 4TNE94L		Yanmar 4TNE94L		GM 2.4L		GM 2.4L		Yanmar 4TNE94L		Yanmar 4TNE94L	
34.2		34.2		46.2		46.2		34.2		34.2	
2450		2450		2700		2700		2450		2600	
4	3054	4	3054	4	2400	4	2400	4	3054	4	3319
2.8		2.9		2.6		2.7		3.1		3.1	

Automatisch		Automatisch		Automatisch		Automatisch		Automatisch		Automatisch	
0 - 155		0 - 155		0 - 155		0 - 155		0 - 155		0 - 155	
75		75		66		66		75		75	
45.8		45.8		45.8		45.8		45.8		45.8	
52.8		52.8		-		-		52.8		52.8	
79		79		80		80		79		79	
102		102		105		105		102		102	
Pen type		Pen type		Pen type		Pen type		Pen type		Pen type	

Specificatiedata op basis van VDI 2198.

## TRUCK EN GEWICHT:

Bovengenoemde gewichten (regel 2.1) zijn gebaseerd op de volgende specificaties: Complete truck met 3 290 mm (H2.0-2.5FT) / 3 105 mm (H3.0-3.5) 2-traps lfl mast, standaard vorkenbord en 1 000 mm vorken, handmatige bediende hendels en volrubber aandrijf- en stuurbanden.



HYSTER	HYSTER	HYSTER	HYSTER	HYSTER	HYSTER	HYSTER	HYSTER	HYSTER	HYSTER	
H2.5FT	H2.5FT	H3.0FT	H3.0FT	H3.0FT	H3.0FT	H3.5FT	H3.5FT	H3.5FT	H3.5FT	1.2
Fortens Advance + GM 2.4L DuraMatch™ 1-versnelling	Fortens Advance + GM 2.4L DuraMatch™ Plus2 2-versnelling	Fortens Advance + Yanmar 3.0L DuraMatch™ 2 2-versnelling	Fortens Advance + Yanmar 3.0L DuraMatch™ Plus2 2-versnelling	Fortens Advance + GM 2.4L DuraMatch™ 1-versnelling	Fortens Advance + GM 2.4L DuraMatch™ Plus2 2-versnelling	Fortens Advance + Yanmar 3.0L DuraMatch™ Plus2 2-versnelling	Fortens Advance + GM 2.4L DuraMatch™ 1-versnelling	Fortens Advance + GM 2.4L DuraMatch™ Plus2 2-versnelling	Fortens Advance + GM 2.4L DuraMatch™ Plus2 2-versnelling	KENMERK
ADS trommel of Natte remmen	Natte remmen	Natte remmen	Natte remmen	ADS trommel of Natte remmen	Natte remmen	Natte remmen	ADS trommel of Natte remmen	Natte remmen		
LPG	LPG	Diesel	Diesel	LPG	LPG	Diesel	LPG	LPG	1.3	
Zittend	Zittend	Zittend	Zittend	Zittend	Zittend	Zittend	Zittend	Zittend	1.4	
2 500	2 500	3 000	3 000	3 000	3 000	3 500	3 500	3 500	1.5	
500	500	500	500	500	500	500	500	500	1.6	
471	471	478	478	478	478	478	478	478	1.8	
1 623	1 623	1 623	1 623	1 623	1 623	1 700	1 700	1 700	1.9	

3 853	3 853	4 437	4 437	4 329	4 329	4 816	4 646	4 646	2.1									
5 732	621	5 732	621	6 662	775	6 619	710	6 619	710	7 392	925	7 283	863	7 283	863	2.2		
1 737	2 116	1 737	2 116	1 845	2 592	1 845	2 592	1 802	2 527	1 802	2 527	1 868	2 948	1 761	2 885	1 761	2 885	2.3

SE	SE	SE	SE	SE	SE	SE	SE	SE	SE	3.1
7.00 X 12 - 12	28 X 9 - 15	28 X 9 - 15	28 X 9 - 15	28 X 9 - 15	28 X 9 - 15	28 X 9 - 15	28 X 9 - 15	28 X 9 - 15	28 X 9 - 15	3.2
6.00 X 9	6.00 X 9	6.50 X 10	6.50 X 10	6.50 X 10	6.50 X 10	6.50 X 10	6.50 X 10	6.50 X 10	6.50 X 10	3.3
2x	2	2x	2	2x	2	2x	2	2x	2	3.5
965	965	965	965	965	965	965	965	965	965	3.6
967	967	967	967	967	967	967	967	967	967	3.7

6	5	6	5	6	5	6	5	6	5	6	5	6	5	6	5	6	5	6	5	4.1	
2 170	2 170	2 195	2 195	2 195	2 195	2 195	2 195	2 195	2 195	2 195	2 195	2 195	2 195	2 195	2 195	2 195	2 195	2 195	2 195	4.2	
140	140	140	140	140	140	140	140	140	140	140	140	140	140	140	140	140	140	140	140	4.3	
3 250	3 250	3 055	3 055	3 055	3 055	3 055	3 055	3 055	3 055	3 055	3 055	3 055	3 055	3 055	3 055	3 055	3 055	3 055	3 055	4.4	
3 900	3 900	3 805	3 805	3 805	3 805	3 805	3 805	3 805	3 805	3 805	3 805	3 805	3 805	3 805	3 805	3 805	3 805	3 805	3 805	4.5	
2 160	2 160	2 185	2 185	2 185	2 185	2 185	2 185	2 185	2 185	2 185	2 185	2 185	2 185	2 185	2 185	2 185	2 185	2 185	2 185	4.7	
1 061	1 061	1 086	1 086	1 086	1 086	1 086	1 086	1 086	1 086	1 086	1 086	1 086	1 086	1 086	1 086	1 086	1 086	1 086	1 086	4.8	
365	365	390	390	390	390	390	390	390	390	390	390	390	390	390	390	390	390	390	390	4.12	
3 559	3 559	3 633	3 633	3 633	3 633	3 633	3 633	3 633	3 633	3 734	3 734	3 734	3 734	3 734	3 734	3 734	3 734	3 734	3 734	4.19	
2 559	2 559	2 633	2 633	2 633	2 633	2 633	2 633	2 633	2 633	2 734	2 734	2 734	2 734	2 734	2 734	2 734	2 734	2 734	2 734	4.20	
1 157	1 317	1 601	1 186	1 321	1 601	1 186	1 321	1 601	1 186	1 321	1 601	1 186	1 321	1 601	1 186	1 321	1 601	1 186	1 321	1 601	4.21
40	100	1 000	40	100	1 000	50	120	1 000	50	120	1 000	50	120	1 000	50	120	1 000	50	120	1 000	4.22
II A	II A	III A	III A	III A	III A	III A	III A	III A	III A	III A	III A	III A	III A	III A	III A	III A	III A	III A	III A	III A	4.23
1 070	1 070	1 070	1 070	1 070	1 070	1 070	1 070	1 070	1 070	1 070	1 070	1 070	1 070	1 070	1 070	1 070	1 070	1 070	1 070	1 070	4.24
107	107	132	132	132	132	132	132	132	132	132	132	132	132	132	132	132	132	132	132	132	4.31
160	160	185	185	185	185	185	185	185	185	185	185	185	185	185	185	185	185	185	185	185	4.32
3 887	3 887	3 955	3 955	3 955	3 955	3 955	3 955	3 955	3 955	4 058	4 058	4 058	4 058	4 058	4 058	4 058	4 058	4 058	4 058	4 058	4.34.1
4 087	4 087	4 155	4 155	4 155	4 155	4 155	4 155	4 155	4 155	4 258	4 258	4 258	4 258	4 258	4 258	4 258	4 258	4 258	4 258	4 258	4.34.2
2 216	2 216	2 277	2 277	2 277	2 277	2 277	2 277	2 277	2 277	2 380	2 380	2 380	2 380	2 380	2 380	2 380	2 380	2 380	2 380	2 380	4.35
629	629	618	618	618	618	618	618	618	618	647	647	647	647	647	647	647	647	647	647	647	4.36
382	407	407	407	407	407	407	407	407	407	407	407	407	407	407	407	407	407	407	407	407	4.42

17.5	18.7	18.7	19.6	16.2	16.6	21.1	21.4	18.7	19.8	19.8	20.9	21.1	21.4	18.7	19.5	19.8	20.9	5.1
0.59	0.61	0.59	0.61	0.52	0.56	0.52	0.56	0.52	0.53	0.52	0.53	0.52	0.56	0.52	0.53	0.52	0.53	5.2
0.50	0.42	0.50	0.42	0.50	0.42	0.50	0.42	0.50	0.42	0.50	0.42	0.50	0.42	0.50	0.42	0.50	0.42	5.3
19 033	11 450	21 805	11 450	17 650	11 400	19 850	11 400	18 877	11 708	21 805	11 708	19 700	11 400	18 570	12 594	21 805	12 594	5.5
21.0	29.3	25.0	29.3	17.1	26.5	18.2	26.5	18.1	26.6	22.1	26.6	16.1	24.3	15.2	26.9	20.0	26.9	5.7
4.8	4.1	4.9	4.0	6.1	5.2	5.9	5.2	5.1	4.2	5.2	4.1	6.2	5.3	5.3	4.4	5.4	4.2	5.9
Hydraulisch	Hydraulisch	Hydraulisch	Hydraulisch	Hydraulisch	Hydraulisch	Hydraulisch	Hydraulisch	Hydraulisch	Hydraulisch	Hydraulisch	Hydraulisch	Hydraulisch	Hydraulisch	Hydraulisch	Hydraulisch	Hydraulisch	Hydraulisch	5.10

GM 2.4L	GM 2.4L	Yanmar 4TNE94L	Yanmar 4TNE94L	GM 2.4L	GM 2.4L	Yanmar 4TNE94L	GM 2.4L	GM 2.4L	GM 2.4L	7.1										
46.2	46.2	34.2	34.2	46.2	46.2	34.2	46.2	46.2	46.2	7.2										
2 700	2 700	2 450	2 450	2 700	2 700	2 450	2 700	2 700	2 700	7.3										
4	2 400	4	2 400	4	3 054	4	3 054	4	2 400	4	2 400	4	3 054	4	2 400	4	2 400	4	2 400	7.4
2.8	2.9	3.6	3.5	3.0	3.2	3.8	3.2	3.5	3.5	7.5										

Automatisch	Automatisch	Automatisch	Automatisch	Automatisch	Automatisch	Automatisch	Automatisch	Automatisch	Automatisch	8.1
0 - 155	0 - 155	0 - 155	0 - 155	0 - 155	0 - 155	0 - 155	0 - 155	0 - 155	0 - 155	10.1
66	66	75	75	66	66	75	66	66	66	10.2
45.8	45.8	45.8	45.8	45.8	45.8	45.8	45.8	45.8	45.8	10.3
-	-	52.8	52.8	-	-	52.8	-	-	-	10.4
80	80	79	79	80	80	79	80	80	80	10.7
105	105	102	102	105	105	102	105	105	105	10.7.1
Pen type	Pen type	Pen type	Pen type	Pen type	Pen type	Pen type	Pen type	Pen type	Pen type	10.8

# MAST EN CAPACITEITS INFORMATIE

## MASTEN H2.0-2.5FT

	Maximale vorkhoogte (mm)	Kantelhoek achterwaarts	Max. hoogte hefmast ingeschoven (mm)	Max. hoogte hefmast uitgeschoven (mm)	Vrije hehoogte (bovenkant vorken) (mm)
2-traps met beperkte vrije heffing	3 290	5°	2 170	4 515 ❖	140 ▽
	3 790	5°	2 420	5 015 ❖	140 ▽
	4 330	5°	2 770	5 555 ❖	140 ▽
	4 830	5°	3 020	6 055 ❖	140 ▽
2-traps met volledige vrije heffing	3 300	5°	2 170	4 525 ❖	1 555 ▽
3-traps met volledige vrije heffing	4 350	5°	1 970	5 570 ❖	1 380 ▽
	4 950	5°	2 170	6 170 ❖	1 580 ▽
	5 550	5°	2 420	6 770 ❖	1 830 ▽
	6 000	5°	2 620	7 220 ❖	2 030 ▽

## MASTEN H3.0-3.5FT

	Maximale vorkhoogte (mm)	Kantelhoek achterwaarts	Max. hoogte hefmast ingeschoven (mm)	Max. hoogte hefmast uitgeschoven (mm)	Vrije hehoogte (bovenkant vorken) (mm)
2-traps met beperkte vrije heffing	3 105	5°	2 195	4 335 ❖	150 ▽
	3 605	5°	2 445	4 835 ❖	150 ▽
	4 105	5°	2 795	5 335 ❖	150 ▽
	4 605	5°	3 045	5 835 ❖	150 ▽
2-traps met volledige vrije heffing	3 110	5°	2 195	4 335 ❖	1 495 ▽
3-traps met volledige vrije heffing	4 015	5°	1 995	5 245 ❖	1 315 ▽
	4 615	5°	2 195	5 845 ❖	1 515 ▽
	4 915	5°	2 345	6 145 ❖	1 665 ▽
	5 215	5°	2 445	6 445 ❖	1 765 ▽
5 815	5°	2 695	7 045 ❖	2 015 ▽	

### H2.0-3.5FT – Capaciteitstabel in kg 500 mm lastzwaartepunt

	Maximale vorkhoogte (mm)	Volrubberbanden								
		Zonder sideshift		Met integrale sideshift		Maximale vorkhoogte (mm)	Zonder sideshift		Met integrale sideshift	
		H2.0FT	H2.5FT	H2.0FT	H2.5FT		H3.0FT	H3.5FT	H3.0FT	H3.5FT
2-traps met beperkte vrije heffing	3 290	2 000	2 500	2 000	2 500	3 105	3 000	3 500	2 970	3 490
	3 790	2 000	2 500	2 000	2 500	3 605	3 000	3 500	2 950	3 480
	4 330	2 000	2 500	1 990	2 480	4 105	3 000	3 500	2 940	3 460
	4 830	1 910	2 400	1 890	2 370	4 605	2 890	3 390	2 830	3 340
2-traps met volledige vrije heffing	3 300	2 000	2 500	2 000	2 500	3 110	3 000	3 500	2 960	3 490
3-traps met volledige vrije heffing	4 350	2 000	2 500	1 970	2 500	4 015	3 000	3 500	2 930	3 460
	4 950	1 890	2 370	1 850	2 370	4 615	2 900	3 400	2 830	3 350
	5 550	1 760	2 240	1 720	2 220	4 915	2 840	3 320	2 760	3 260
	6 000	1 660	2 120	1 600	2 090	5 215	2 740	3 250	2 680	3 180
5 815					5 815	2 610	2 950	2 510	2 970	

### H2.0-3.5FT – Capaciteitstabel in kg 600 mm lastzwaartepunt

	Maximale vorkhoogte (mm)	Volrubberbanden								
		Zonder sideshift		Met integrale sideshift		Maximale vorkhoogte (mm)	Zonder sideshift		Met integrale sideshift	
		H2.0FT	H2.5FT	H2.0FT	H2.5FT		H3.0FT	H3.5FT	H3.0FT	H3.5FT
2-traps met beperkte vrije heffing	3 290	1 920	2 370	1 840	2 280	3 105	2 820	3 310	2 700	3 180
	3 790	1 910	2 360	1 830	2 270	3 605	2 810	3 300	2 690	3 170
	4 330	1 890	2 350	1 810	2 250	4 105	2 790	3 290	2 670	3 150
	4 830	1 800	2 240	1 720	2 150	4 605	2 690	3 170	2 570	3 040
2-traps met volledige vrije heffing	3 300	1 920	2 380	1 840	2 280	3 110	2 820	3 310	2 700	3 180
3-traps met volledige vrije heffing	4 350	1 880	2 380	1 790	2 280	4 015	2 800	3 290	2 670	3 150
	4 950	1 760	2 250	1 690	2 160	4 615	2 700	3 190	2 580	3 050
	5 550	1 630	2 110	1 570	2 020	4 915	2 630	3 110	2 510	2 980
	6 000	1 530	1 990	1 460	1 900	5 215	2 560	3 030	2 440	2 900
5 815					5 815	2 400	2 860	2 290	2 730	

### H2.0-3.5FT – Capaciteitstabel in kg 500 mm lastzwaartepunt

	Maximale vorkhoogte (mm)	Michelin radiaal banden								
		Zonder sideshift		Met integrale sideshift		Maximale vorkhoogte (mm)	Zonder sideshift		Met integrale sideshift	
		H2.0FT	H2.5FT	H2.0FT	H2.5FT		H3.0FT	H3.5FT	H3.0FT	H3.5FT
2-traps met beperkte vrije heffing	3 290	2 000	2 500	2 000	2 500	3 105	3 000	3 500	2 970	3 490
	3 790	2 000	2 500	2 000	2 500	3 605	3 000	3 500	2 950	3 480
	4 330	2 000	2 500	1 990	2 480	4 105	3 000	3 500	2 940	3 460
	4 830	1 900	2 390	1 890	2 360	4 605	2 890	3 340	2 820	3 340
2-traps met volledige vrije heffing	3 300	2 000	2 500	2 000	2 500	3 110	3 000	3 500	2 960	3 490
3-traps met volledige vrije heffing	4 350	2 000	2 500	1 970	2 500	4 015	3 000	3 500	2 930	3 430
	4 950	1 880	2 370	1 850	2 370	4 615	2 900	3 400	2 830	3 350
	5 550	1 760	2 240	1 710	2 220	4 915	2 830	3 330	2 750	3 270
	6 000	1 650	2 130	1 600	2 100	5 215	2 760	3 250	2 680	3 190
5 815					5 815	2 610	3 080	2 510	3 000	

### H2.0-3.5FT – Capaciteitstabel in kg 600 mm lastzwaartepunt

	Maximale vorkhoogte (mm)	Michelin radiaal banden								
		Zonder sideshift		Met integrale sideshift		Maximale vorkhoogte (mm)	Zonder sideshift		Met integrale sideshift	
		H2.0FT	H2.5FT	H2.0FT	H2.5FT		H3.0FT	H3.5FT	H3.0FT	H3.5FT
2-traps met beperkte vrije heffing	3 290	1 920	2 370	1 840	2 280	3 105	2 820	3 310	2 700	3 180
	3 790	1 910	2 360	1 830	2 270	3 605	2 810	3 300	2 690	3 170
	4 330	1 890	2 350	1 810	2 250	4 105	2 790	3 290	2 670	3 150
	4 830	1 790	2 240	1 720	2 150	4 605	2 690	3 170	2 570	3 040
2-traps met volledige vrije heffing	3 300	2 000	2 500	2 000	2 500	3 110	2 820	3 310	2 700	3 180
3-traps met volledige vrije heffing	4 350	2 000	2 500	1 970	2 500	4 015	3 000	3 500	2 930	3 460
	4 950	1 890	2 370	1 850	2 370	4 615	2 900	3 400	2 830	3 350
	5 550	1 760	2 240	1 720	2 220	4 915	2 840	3 320	2 760	3 260
	6 000	1 660	2 120	1 600	2 090	5 215	2 740	3 250	2 680	3 180
5 815					5 815	2 610	2 950	2 510	2 970	

### OPMERKING

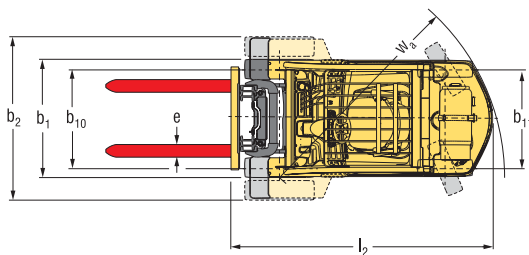
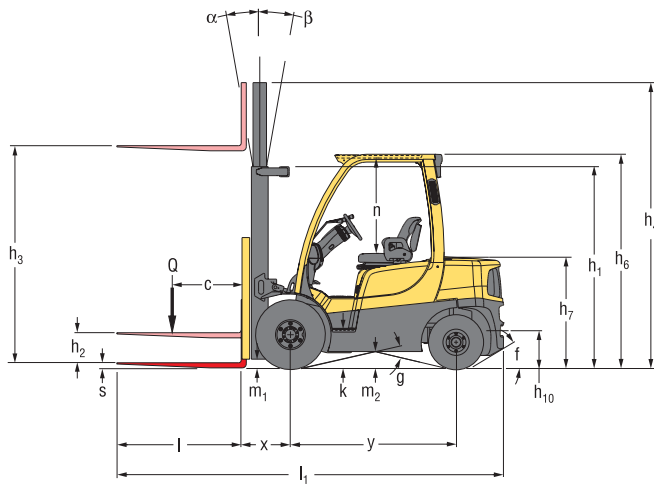
Aangegeven getallen zijn van toepassing op een standaard hefftruck. In geval van afwijkingen t.o.v. standaard kunnen deze getallen aan verandering onderhevig zijn. Neem t u contact op met uw dealer voor verdere informatie.

Voor capaciteitsberekeningen met alternatieve truckspecificaties anders dan in de bovengenoemde tabellen, neemt u contact op met uw Hyster dealer.

Netto capaciteit is gebaseerd op een vertikaal geplaatste mast met standaard of sideshift vorkenbord, en bij vorken met een nominale lengte. Voor masten met een hogere lengte die in de tabel zijn aangeduid als high lift, kan de capaciteit afwijken. Afhankelijk van het type banden of spoorbreedte kan de capaciteit gereduceerd zijn en een breed spoor of een gelimiteerde back tilt nodig zijn.



# TRUCK AFMETINGEN



= Zwaartepunt van de truck zonder last

$$A_{st} = W_a + x + l_g + a \text{ (zie regels 4.34.1 en 4.34.2)}$$

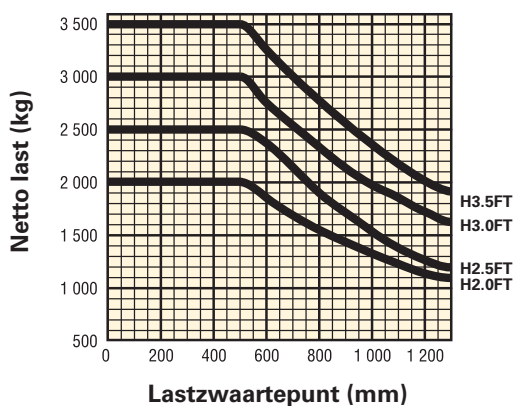
a = Minimale vrije ruimte

(VDI norm = 200 mm BITA richtlijn = 300 mm)

$l_g$  = Lengte van de last

AFMETINGEN (mm)	H2.0FT	H2.5FT	H3.0FT	H3.5FT
f	48%	44%	52%	54%
g	25,3°	25,3°	28,0°	28,0°
k	382	382	407	407
n	1 068	1 068	1 068	1 068

## NETTO HEFVERMOGEN



**Lastzwaartepunt**  
Afstand vanaf voorzijde vorken tot lastzwaartepunt.

**Netto last**  
Gebaseerd op mast tot 4 350 mm (H2.0-2.5FT) of 4 015 mm (H3.0-3.5FT) hoogte.

### SOPMERKING:

De technische gegevens worden beïnvloed door de uitvoering en de conditie van de heftruck applicatie alsmede van de grondoppervlakte condities. Neem contact op met uw dealer indien deze specificaties kritisch blijken te zijn danwel dat u specifieke vragen heeft omtrent uw specifieke procesomstandigheden (o.a. terrein condities, inzet).

- ¶ Bovenkant vorken
- ◆ Zonder lastbeschermerk
- $h_6$  onderhevig aan tolerantie van ca. 5 mm. H2.0FT - H2.5FT 25 mm bij tellen als bandenmaat voor 28X9-15 is geselecteerd
- Volledig geveerde stoel in ingedrukte positie
- ◇ Standaard/Breed/Dubbel
- Tel 32 mm bij zonder lastbeschermerk
- ◆ De gangpadbreedte (regels 4.34.1 en 4.34.2) is gebaseerd op de V.D.I-normberekening zoals in de tekening aangegeven. De British Industrial Truck Association beveelt aan om voor de totale gangbreedte (maat a) 100 mm extra vrije ruimte aan te houden, voor extra manoeuvreerruimte aan de achterzijde van de truck.
- † De cijfers voor het klimvermogen op een helling (regel 5.7) wordt vermeld ter vergelijking met het trekvermogen, maar ze zijn niet bedoeld om gebruik van de heftruck op de vermelde hellingen te bevorderen. Volg de instructies in de bedieningshandleiding voor het gebruik van de heftruck op hellingen.
- Bij Fortens Advance modellen die worden geleverd met mechanische hendels zijn de waarden voor hefsnelheid (regel 5.2) en brandstofverbruik (regel 7.5) zoals aangegeven in de Fortens VDI tabel.
- ★ op 4,8 km/u
- ^ Met lastdetecterende hydraulica (LSH - Load Sensing Hydraulics)
- ≠ Variabel
- ◇ Geluidsniveau volgens de testmethode en gewogen metingen zoals vastgesteld in EN12053.

### MASTABELLEN:

- ◇ Met lastbeschermerk
- ▽ Zonder lastbeschermerk
- Breed banden of dubbelluchtbanden vereist voor deze klasse
- \* Dubbelluchtbanden vereist voor deze klasse

\* Voor niet-EU-markten.

### OPMERKING

Wees voorzichtig met het werken met geheven vorkenbord en/of last. De heftruckstabiliteit is dan minder. Het is van belang de kanteling van de mast bij geheven last tot een minimum te beperken. De chauffeur dient hiervoor opgeleid te zijn en de instructies in de bedieningshandleiding strikt op te volgen.

Hyster behoudt zich het recht voor de producten en dimensionering zonder enige vorm van kennisgeving te wijzigen.

Let op: afgebeelde heftrucks applicaties kunnen optionele apparatuur bevatten.

**Veiligheid:**

Deze truck voldoet aan de huidige CE eisen.

## PRODUCTUITVOERINGEN

De Hyster Fortens™ serie is ontwikkeld om te voldoen aan uiteenlopende behoeften van klanten en business needs voor diverse applicaties.

De H2.0-3.5FT serie is verkrijgbaar in verschillende uitvoeringen, met keuze uit diverse aandrijfcombinaties om te voldoen aan de applicatie-eisen. Elke configuratie biedt u een verbeterde efficiëntie, uitstekende betrouwbaarheid, lage exploitatiekosten en eenvoudig onderhoud.

Model / Bundel	H2.0FT			H2.5FT		
DIESEL	Motor	Transmissie	Remmen	Motor	Transmissie	Remmen
Fortens	Yanmar 2.6l	Powershift transmissie 1 versnelling	Trommelremmen	Yanmar 2.6l	Powershift transmissie 1 versnelling	Trommelremmen
	–	–	–	Yanmar 3.3l	Powershift transmissie 1 versnelling	Trommelremmen
Fortens Advance	Yanmar 2.6l	DuraMatch™ Electronic 1 versnelling	ADS Trommelremmen	Yanmar 2.6l	DuraMatch™ Electronic 1 versnelling	ADS Trommelremmen
	Yanmar 2.6l	DuraMatch™ Electronic 1 versnelling	Natte remmen	Yanmar 2.6l	DuraMatch™ Electronic 1 versnelling	Natte remmen
Fortens Advance+	Yanmar 2.6l	DuraMatch™ Electronic 2 versnellingen	Natte remmen	Yanmar 3.0l	DuraMatch™ Electronic 2 versnellingen	Natte remmen
	Yanmar 2.6l	DuraMatch™ Plus 2 versnellingen	Natte remmen	Yanmar 3.0l	DuraMatch™ Plus 2 versnellingen	Natte remmen

Model / Bundel	H3.0FT			H3.5FT		
DIESEL	Motor	Transmissie	Remmen	Motor	Transmissie	Remmen
Fortens	Yanmar 2.6l	Powershift transmissie 1 versnelling	Trommelremmen	–	–	–
	Yanmar 3.3l	Powershift transmissie 1 versnelling	Trommelremmen	Yanmar 3.3l	Powershift transmissie 1 versnelling	Trommelremmen
Fortens Advance	Yanmar 2.6l	DuraMatch™ Electronic 1 versnelling	ADS Trommelremmen	Yanmar 3.3l	DuraMatch™ Electronic 1 versnelling	ADS Trommelremmen
	Yanmar 2.6l	DuraMatch™ Electronic 1 versnelling	Natte remmen	Yanmar 3.0l	DuraMatch™ Electronic 1 versnelling	Natte remmen
Fortens Advance+	Yanmar 2.6l	DuraMatch™ Electronic 2 versnellingen	Natte remmen	Yanmar 3.0l	DuraMatch™ Plus 2 versnellingen	Natte remmen
	Yanmar 2.6l	DuraMatch™ Plus 2 versnellingen	Natte remmen	–	–	–

Model / Bundel	H2.0FT			H2.5FT		
LPG	Motor	Transmissie	Remmen	Motor	Transmissie	Remmen
Fortens	Mazda 2.2l	Powershift transmissie 1 versnelling	Trommelremmen	Mazda 2.2l	Powershift transmissie 1 versnelling	Trommelremmen
	Mazda 2.2l	DuraMatch™ Electronic 1 versnelling	ADS Trommelremmen	Mazda 2.2l	DuraMatch™ Electronic 1 versnelling	ADS Trommelremmen
Fortens Advance	Mazda 2.2l	DuraMatch™ Electronic 1 versnelling	Natte remmen	Mazda 2.2l	DuraMatch™ Electronic 1 versnelling	Natte remmen
	GM 2.4l	DuraMatch™ Electronic 1 versnelling	ADS Trommelremmen	GM 2.4l	DuraMatch™ Electronic 1 versnelling	ADS Trommelremmen
Fortens Advance+	GM 2.4l	DuraMatch™ Electronic 2 versnellingen	Natte remmen	GM 2.4l	DuraMatch™ Electronic 2 versnellingen	Natte remmen
	GM 2.4l	DuraMatch™ Plus 2 versnellingen	Natte remmen	GM 2.4l	DuraMatch™ Plus 2 versnellingen	Natte remmen

Model / Bundel	H3.0FT			H3.5FT		
LPG	Motor	Transmissie	Remmen	Motor	Transmissie	Remmen
Fortens	Mazda 2.2l	Powershift transmissie 1 versnelling	Trommelremmen	Mazda 2.2l	Powershift transmissie 1 versnelling	Trommelremmen
	Mazda 2.2l	DuraMatch™ Electronic 1 versnelling	ADS Trommelremmen	Mazda 2.2l	DuraMatch™ Electronic 1 versnelling	ADS Trommelremmen
Fortens Advance	Mazda 2.2l	DuraMatch™ Electronic 1 versnelling	Natte remmen	Mazda 2.2l	DuraMatch™ Electronic 1 versnelling	Natte remmen
	GM 2.4l	DuraMatch™ Electronic 1 versnelling	ADS Trommelremmen	GM 2.4l	DuraMatch™ Electronic 1 versnelling	ADS Trommelremmen
Fortens Advance+	GM 2.4l	DuraMatch™ Electronic 2 versnellingen	Natte remmen	GM 2.4l	DuraMatch™ Electronic 2 versnellingen	Natte remmen
	GM 2.4l	DuraMatch™ Plus 2 versnellingen	Natte remmen	GM 2.4l	DuraMatch™ Plus 2 versnellingen	Natte remmen

Zie prijslijst voor de volledige opties en configuraties.



## CARATTERISTICHE DEL PRODOTTO

### DE HEFTRUCKS UIT DEZE SERIE ZIJN VERKRIJGBAAR IN DRIE CONFIGURATIES.

De Fortens-heftruck biedt eersteklas prestaties voor standaard toepassingen en is zodanig ontworpen dat uw aankoopkosten worden geminimaliseerd, zonder dat de prestaties afnemen.

De Fortens Advance-heftruck biedt uitstekende prestaties voor standaard en middelzware toepassingen, geoptimaliseerd voor de laagste bedrijfskosten per uur. De Fortens Advance+ heftruck biedt maximale prestaties voor middelzware tot zware toepassingen met geavanceerde functies en het beste vermogen in de sector.

### MOTOREN

De motoren hebben een stijf gegoten ijzeren blok en hoofdlagerkappen.

De hydraulische klepstoters hoeven niet handmatig te worden afgesteld. Alle motoren hebben verharde uitlaatklepzittingen en de GM-motoren hebben kleppen met een stelliëten coating voor een superieure duurzaamheid. Alle motoren zijn voorzien van emissieregelsystemen met gesloten lus, die continu het brandstof-/luchtmengsel bij de in- en uitlaat in de gaten houden. De GM-motor heeft ook een elektronische gasklep voor nauwkeurige prestaties en controle.

### BRANDSTOFSYSTEEM

De Mazda LPG-motor gebruikt een variabel venturi LPG-mengsysteem met een elektronische drukregelaar (EPR) en een verdamper. Er wordt een motorbesturingsmodule gebruikt om het motor- en brandstofsysteem te regelen. De GM LP-motor gebruikt sequentiële brandstofinjectie, met verdamper verdamper/regelaar die de brandstof omzet van vloeistof naar gas voor dampinjectie. De motorregeleenheid (ECU) regelt elektronisch het brandstof-/luchtmengsel en de ontstekingsvervroeging voor het benodigde koppel. De ingangssignalen van de ECU komen van de luchtdruk in het spuitstuk, de temperatuur van de motorkoelvloeistof, de stand van het gaspedaal, de gasklepstand, het motortoerental, het nokkensignaal en het signaal van de zuurstofsensor.

Het Yanmar-brandstofsysteem heeft een elektromagnetisch geregelde gasklep die voor een uitstekende reactietijd zorgt. De supersnelle gloeibougies zorgen dat de motor snel en betrouwbaar start onder koude omstandigheden, waarbij de koudestartvoorziening schonere uitlaatgassen levert door de brandstofinjectietiming op basis van de watertemperatuur te vervroegen. De emissies zijn verlaagd door regeling van de brandstofinjectietiming op basis van de motorbelasting.

### TRANSMISSIE

De standard Fortens heeft een elektronische Powershift transmissie.

De Fortens Advance+ modellen zijn ook verkrijgbaar met de elektronisch geregelde **DuraMatch™** met twee versnellingen en de uitgebreide **DuraMatch™ Plus2-**

transmissies. De **DuraMatch™ Plus2**-transmissie heeft naast het bovenstaande de volgende eigenschappen:

- **Auto Deceleration System** vermindert de trucksnelheid wanneer het gaspedaal wordt losgelaten en brengt de heftruck uiteindelijk volledig tot stilstand, wat de levensduur van de remmen aanzienlijk helpt te verlengen. Bovendien helpt deze functie de bestuurder bij het positioneren van de heftruck voor een lading. Er zijn 10 ADS-instellingen, die door een servicetechnicus kunnen worden geprogrammeerd via het dash display. Deze zorgen voor verschillende remeigenschappen, van zeer geleidelijk tot abrupt, om aan te sluiten op de behoeften van de applicatie.
- **Controlled Power Reversal**; Alle aandrijflijn worden aangestuurd, beschermd en beheerd door de The Pacesetter™ VSM, een industriële interne computer met een CANbus-communicatienetwerk. VSM verlaagt het motortoerental om de motor langzamer te laten lopen, initieert ADS om de heftruck tot stilstand te brengen, verandert automatisch de richting van de transmissie en verhoogt het motortoerental om de trucksnelheid te verhogen. Het systeem zo goed als elimineert wielspin en voorkomt schokken op de transmissie, waardoor de levensduur van de banden aanzienlijk wordt verlengd. Evenals ADS kan dit systeem door een servicetechnicus worden geprogrammeerd via het dash display, met instellingen van 1 tot en met 10, om aan te sluiten op de behoeften van de applicatie.
- **Controlled Roll-Back on Ramp**; De transmissie regelt de mate van terugrollen op een helling als de rem en het gaspedaal worden losgelaten en zorgt voor een uitstekende beheersbaarheid op hellingen en vermindert bestuurdersvermoeidheid.

De Fortens Advance+ modellen zijn ook leverbaar met de optionele **Duramatch™ Plus2 transmissie** met 2 versnellingen. Deze transmissie heeft bovenstaande kenmerken en:

- **Throttle Response Management** zorgt voor een constante rijnsnelheid, afhankelijk van de stand van het gaspedaal. Voorbeeld: de rijnsnelheid blijft zowel op een vlak oppervlak als op een helling constant, zonder dat de bestuurder het gaspedaal dieper hoeft in te trappen. Bovendien compenseert het systeem voor hydraulische werking en trekkracht.
- **Dynamic Auto Deceleration System**; evenals als met DuraMatch™ kan de bestuurder de trucksnelheid verminderen zonder de rem te gebruiken en wordt de mate van remmen bepaald door de instellingen 1–10 op het dashboard. Bovendien kan dankzij de Throttle Response Management functie de mate van afremmen verder worden fijn geregeld afhankelijk van de mate waarin de bestuurder het gaspedaal loslaat.
- **Automatische hydraulieksturing met Automatic Inching Control**; wanneer een last omhoog wordt geheven, wordt het motortoerental automatisch verhoogd om volledig hydraulisch vermogen te leveren.



## CARATTERISTICHE DEL PRODOTTO (2)

Pacesetter VSM™ handhaaft de huidige rijsnelheid (of voorkomt dat de truck gaat rijden) totdat de bestuurder het gaspedaal intrapt. De bestuurder hoeft geen inching uit te voeren en de productiviteit is hoger doordat de handelingen van de bestuurder eenvoudiger zijn.

- **De eerste versnelling** zorgt voor **extra trekkracht** op hellingen.
- **De tweede versnelling** geeft een betere efficiency in applicaties waar langere afstanden in moeten worden afgelegd.

De 4 radiatoren zijn afgestemd op de transmissies en hebben een aluminium kern en een speciaal ontworpen tegengewicht in combinatie met een "pusher type" van, om de beste koeling in de markt te krijgen.

De optioneel verkrijgbare, in olie gedompelde remmen verlagen zowel de kosten als de duur van onderhoud en reparatie, wat de betrouwbaarheid van de truck verhoogt en de uitvaltijd minimaliseert. Trucks die zijn voorzien van natte remmen zijn bij uitstek geschikt voor applicaties in natte, vuile of corroderende omgevingen en garanderen een consistente remwerking gedurende de levensduur van de truck. Dit is te danken aan de geïsoleerde, beschermende behuizing van de remmen, die voorkomt dat vuile deeltjes binnen kunnen dringen en beschadigingen veroorzaken.

Alle aandrijflijnen worden gecontroleerd, beschermd en aangestuurd door de **Pacesetter™ VSM**, een onboard computer met CANbus communicatie.

Met dit systeem kunnen de prestaties van de truck worden afgesteld en geoptimaliseerd en tevens worden de belangrijkste truckfuncties gemonitord. Hierdoor is diagnose eenvoudig en snel, downtime minimaal en onderdelen wisselen wordt beperkt.

Probleemloos hydraulisch systeem met O-ring aansluitingen voorkomen lekkage en verhogen de betrouwbaarheid.

Niet-mechanische Hall-effect sensoren en schakelaars zijn gemonteerd en ontworpen om langer mee te gaan dan de truck.

Lastafhankelijke hydraulica (LSH) levert een hogere operationele efficiëntie, met een verlaging van 15 % in het brandstofverbruik tijdens de VDI-cyclus, zonder dat de productiviteit afneemt.\* De zuigerpompen met variabel debiet passen de stroom- en hijsnelheid continu aan de vraag van de werkcyclus aan. De motor levert dus alleen vermogen aan de hydraulische pompen als dat nodig is, zodat er meer vermogen overblijft voor het rijden. Hierdoor reageert de motor sneller en neemt het acceleratievermogen toe, waardoor de productiviteit stijgt en het brandstofverbruik daalt en dus de totale bedrijfskosten afnemen.

Met LSH biedt Hyster ook de stand ECO-eLo (brandstofefficiëntie), waarbij het motortoerental met 20 % wordt beperkt en de gasklepreactie wordt geoptimaliseerd, zodat de truck zo zuinig mogelijk werkt. Dit leidt tot een verlaging van het brandstofverbruik van maximaal 5 %\*, maar het heeft een beperkt effect op de algemene productiviteit van de truck onder de omstandigheden van de toepassing. De stand ECO-eLo zorgt ook voor een verlaging van de geluidsniveaus van maximaal 3 dB(A). Als er een sneller werkritme of een hogere productiviteit nodig is, kan de truck gemakkelijk via het display op het dashboard in de stand HiP (hoge prestaties) worden gezet; de toegang is beveiligd met een uniek klantenwachtwoord.

(\*Hyster Productiviteits test: Lastafhankelijke hydraulica is beschikbaar voor machines met TouchPoint mini-levers en ECO-eLo functionaliteit is alleen beschikbaar voor machines met DuraMatch transmissie).

Het bestuurderscompartiment voorziet in de beste **ergonomie** voor maximaal bestuurderscomfort.

- De ruimte voor de bestuurder is vergroot, dankzij de nieuw ontworpen bestuurdersbeschermer en aanzienlijk meer vloerruimte.
- De eenvoudige 3-puntsopstap heeft een open instap met een hoogte van slechts 38 cm.
- De nieuwe volledig geveerde stoel biedt samen met de geïsoleerde aandrijflijn de beste niveaus voor lichaamstrillingen, 0,6 m/s<sup>2</sup>, zodat de bestuurder tijdens zijn dienst comfortabel kan werken, en vermoeidheid en pijn worden geminimaliseerd.
- De nieuwe armsteun met mini-lever, die een nieuwe contour heeft, en naast de hydraulische functies een schakelaar voor een claxon en de rijrichting heeft, zodat alle belangrijke truckfuncties continu binnen handbereik zijn.
- De achteruitrijhendel met claxon maakt achteruit rijden eenvoudig.
- Een traploos verstelbare stuurkolom, een stuurwiel van 30 cm met stuurknop en een volledig geveerde stoel voor meer comfort voor de bestuurder.

De Hyster Fortens is eenvoudig en snel te **onderhouden**.

- Volledige toegang van kap tot tegengewicht en eenvoudige layout van bedrading en hydraulische leidingen, geeft een betere toegang tot de componenten, waardoor de servicetijd voor ongeplande reparaties en downtime omlaag gaan.
- Snelle, kleurgecodeerde dagelijkse controles en diagnoses kunnen via het dashboard worden uitgevoerd.
- Vervangen van koelvloeistof en hydraulische olie naar 4 000 uur dragen ook bij aan het verminderen van downtime.







# STERKE PARTNERS, SOLIDE TRUCKS.™

## VOOR VEELEISENDE TOEPASSINGEN, ALTIJD EN OVERAL.

Hyster, de marktleider op het gebied van materials handling apparatuur voor de zwaarste applicaties in de wereld, biedt oplossingen met meerwaarde en betrouwbare producten via het beste dealernetwerk in de industrie.

Dankzij de uitstekende kwaliteit en betrouwbaarheid in combinatie met de integratie van bewezen ontwerpprocessen en -systemen, kan Hyster een marktleidend productaanbod bieden. Bovendien heeft Hyster geïnvesteerd in hoogwaardige productiesystemen en -processen zodat de ongeëvenaarde Hyster-kwaliteit, de laagste bedrijfskosten, maximale bedrijfsduur, uitstekende ergonomie en ongeëvenaarde prestaties worden gewaarborgd.

Advies door experts en snel reagerende lokale service worden geboden via ons wereldwijde dealernetwerk. Samen bieden we een compleet pakket producten en oplossingen om u te helpen de efficiency te verbeteren, de kosten omlaag te brengen en uw goederenbeweging te stroomlijnen.



### HYSTER EUROPE

Flagship House, Reading Road North, Fleet, Hants GU51 4WD, Engeland.

Tel: +44 (0) 1252 810261



[www.hyster.eu](http://www.hyster.eu)



[infoeurope@hyster.com](mailto:infoeurope@hyster.com)



[/HysterEurope](https://www.facebook.com/HysterEurope)





[@HysterEurope](https://twitter.com/HysterEurope)



[/HysterEurope](https://www.youtube.com/HysterEurope)



HYSTER,  en FORTENS zijn gedeponeerde handelsmerken in de Europese Unie en bepaalde andere rechtsgebieden.

MONOTROL is een gedeponeerd handelsmerk en DURAMATCH en  zijn handelsmerken in de Verenigde Staten en in bepaalde andere rechtsgebieden.

Hyster-producten kunnen zonder kennisgeving worden gewijzigd. De getoonde heftrucks kunnen zijn voorzien van optionele uitrusting.

Een divisie van NACCO Materials Handling Limited.