

# iGo neo CX 20 Technische Gegevens

## Autonome horizontale orderverzameltruck

---

iGo neo CX 20



# iGo neo CX 20 Autonome horizontale ordervverzameltruck

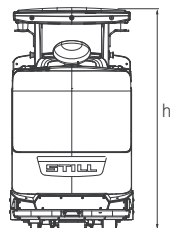
## De slimme manier

Dit gegevensblad conform VDI-richtlijn 2198 vermeldt alleen de technische waarden van het standaardapparaat. Afwijkende banden, andere hefmasten, extra uitrustingen enz. kunnen andere waarden opleveren.

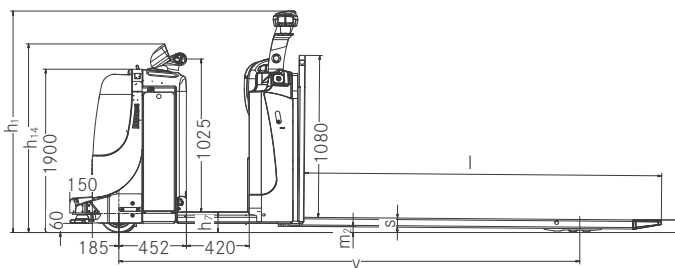


Kenmerken	1.1	Typeaanduiding			STILL	
	1.2	Aanduiding van fabrikant			<b>iGo neo CX 20</b>	
	1.3	Aandrijving			Elektrisch	
	1.4	Bediening			Ordervverzameltruck	
	1.5	Capaciteit/belasting	Q	kg	2000	
	1.6	Lastzwaartepunt	c	mm	1200	
	1.8	Lastafstand	x	mm	1615	
	1.9	Wielbasis	y	mm	2843 <sup>1</sup>	
	Gewichten	2.1	Eigen gewicht (incl. batterij)		kg	1228
2.2		Aslast, beladen	voor/achter	kg	1250/1895	
2.3		Aslast, onbeladen	voor/achter	kg	880/265	
Banden/chassis	3.1	Banden			Polyurethaan	
	3.2	Bandenmaat	voor	mm	∅ 250 x 100	
	3.3	Bandenmaat	achter	mm	∅ 85 x 80	
	3.4	Extra steunwielen (afmetingen)		mm	∅ 150 x 50	
	3.5	Aantal banden (x = aangedreven)	voor/achter		1 x 1/4	
	3.6	Spoorbreedte	voor	b <sub>10</sub>	mm	475
	3.7	Spoorbreedte	achter	b <sub>11</sub>	mm	348
Afmetingen	4.6	Initiaalheffing		h <sub>5</sub>	mm	130
	4.8	Staanderhoogte		h <sub>7</sub>	mm	135
	4.9	Hoogte dissel in rijpositie	min./max.	h <sub>14</sub>	mm	1165
	4.14	Bouwhoogte		h <sub>1</sub>	mm	1418
	4.15	Vorkhoogte, in laagste stand		h <sub>13</sub>	mm	85
	4.19	Totale lengte		l <sub>1</sub>	mm	3955 <sup>1</sup>
	4.20	Lengte inclusief vorkrug		l <sub>2</sub>	mm	1575 <sup>1</sup>
	4.21	Totale breedte		b <sub>1</sub> /b <sub>2</sub>	mm	800
	4.22	Vorkafmetingen DIN ISO 2331		s/e/l	mm	61/172/2390
	4.25	Breedte over de vorken		b <sub>5</sub>	mm	520
	4.32	Bodemvrijheid midden wielbasis		m <sub>2</sub>	mm	24
4.34.2	Gangpadbreedte bij pallet 800 x 1.200 in lengterichting (b <sub>12</sub> x l <sub>6</sub> )		A <sub>st</sub>	mm	4277 <sup>1</sup>	
4.35	Draaicirkel		W <sub>a</sub>	mm	3196 <sup>1</sup>	
Prestaties	5.1	Rijsnelheid, conventioneel	met/zonder last	km/u	9,0/12,5	
	5.1.2	Rijsnelheid, autonoom	met/zonder last	km/u	6,0	
	5.2	Hefsnelheid	met/zonder last	m/s	0,13/0,20	
	5.3	Daalsnelheid	met/zonder last	m/s	0,12/0,09	
	5.7	Stijgvermogen	met/zonder last	%	1,7/3,2	
	5.8	Max. stijgvermogen	met/zonder last	%	6/6	
	5.9	Acceleratietijd (op 10 m)	met/zonder last	s	6,4/5,2	
	5.10	Bedrijfsrem			Elektromagnetisch	
	Elektrische motor	6.1	Rijmotor, vermogen S2 60 min		kW	3,0
		6.2	Hefmotor, vermogen S3 15%		kW	2,2
6.3		Batterij volgens DIN 43531/35/36 A, B, C, nee			IEC 254 - 2; B	
6.4		Batterijspanning/nominale capaciteit K <sub>s</sub>		V/Ah	24/450	
6.5		Batterijgewicht ±5% (afhankelijk van fabrikant)		kg	410	
6.6		Energieverbruik volgens VDI-cyclus		kWh/u	0,99	
Overig	8.1	Aandrijving			AC besturing	
	8.4	Geluidsniveau, bestuurdersplaats		dB(A)	66,5	

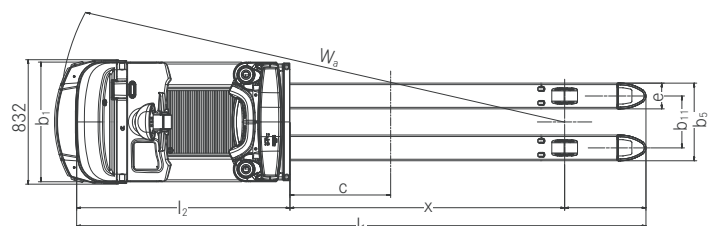
<sup>1</sup> Met batterijruimte 600 Ah: + 85 mm



Vooranzicht iGo neo CX 20



Zijaanzicht iGo neo CX 20



Bovenaanzicht iGo neo CX 20

## iGo neo CX 20 Autonome horizontale ordervverzameltruck Detailbeelden



Hoogwaardig ordervverzamenen: Afhankelijk van de opdracht van de bestuurder rijdt het apparaat naar de eerste of tweede palletpositie. Zelfs tussenposities zijn mogelijk.



Het LED-sigitaal geeft aan of het voertuig autonoom of manueel werkt.



Individueel ordervverzamenen: De truck past zich aan de voorkeuren van de bestuurder aan. Een optisch signaal geeft uitlijning links, rechts of in het midden van de stellingen aan.



Rondom beveiligd: De persoonlijke beschermingsinstallatie bevindt zich voor in het voertuig, zodat de beschikbaarheid van de truck te allen tijde gewaarborgd is.



Perfekte combinatie van intelligentie en robuust ontwerp: Het totale robotsysteem bevindt zich in het voertuig. Een optimale bescherming van de componenten voorkomt beschadigingen in smalle gangpaden.



Maximale veiligheid dankzij bewegingsdetectiesensoren: De autonome truck kent het verschil tussen de bestuurder, andere personen en obstakels.

## iGo neo CX 20 Autonome horizontale orderverzameltruck De slimme manier



Rekening houden met individuele voorkeuren m.b.t. orderverzamelen:  
iGo neo CX 20 is eenvoudig op gewenste positie te stoppen. De truck stopt autonoom precies bij de stelling die de bestuurder voor ogen had. Als de veiligheidsafstand van 500 mm onderschreden wordt, past de truck de veiligheidsafstand opnieuw aan. De relatieve positie van de truck t.o.v. de bestuurder en de stellinguitlijning kan op afstand opnieuw afgesteld worden. Hierdoor wordt de af te leggen afstand op zijn beurt verkort.



Precisie bij obstakels: de iGo neo CX 20 ontwijkt autonoom obstakels en handelt al naargelang de situatie. De truck vermijdt hindernissen, rijdt in colonne om obstakels heen en stopt als het gangpad volledig is geblokkeerd.



Snelheid aangepast aan omgeving: Rijdt de iGo neo CX 20 achter een langzaam rijdend voertuig of ontstaat er een file, dan past het voertuig zijn snelheid op een intelligente wijze aan de situatie aan. Als de orderverzamelaar ondertussen doorloopt, gaat het voertuig autonoom weer verder nadat de file opgelost is.



Procesveiligheid ook bij lege stellingplanken of kruisingen: De iGo neo CX 20 detecteert lege stellingen en rijdt deze voorbij. Ook worden zijpaden voortijdig gedetecteerd en pas nadat de bestuurder dit toestaat – wanneer de rijweg vrij is – autonoom overgestoken.

iGo neo CX 20 Autonome horizontale orderverzameltruck  
De slimme manier



## iGo neo CX 20 Autonome horizontale orderverzameltruck De slimme manier

---

Het autonoom systeem vergroot de orderverzamelprestaties met maximaal 30%

Bespaart energie: Goederen hoeven slechts over korte afstanden met de hand getransporteerd te worden

Individueel orderverzamen: Het voertuig kan eenvoudig worden aangepast aan de specifieke voorkeuren van de bestuurder

De iGo neo CX 20 volgt de orderverzamelaar bij het verzamelen van orders op de voet en rijdt zoals gewenst naar de eerste of tweede palletpositie. Het voertuig laat de bestuurder hierbij steeds voorgaan en houdt autonoom een door de orderverzamelaar in te stellen afstand tot de stelling – minstens 50 cm – aan. Omdat de autonome truck de taken rijden en sturen overneemt, kan de bestuurder zich volledig op het werk concentreren. Dit verhoogt de orderverzamelprestaties aanzienlijk en vermindert het aantal verzamelfouten. Voor de veiligheid zorgen bewegingsdetectiesensoren. Zij kennen het verschil tussen de bestuurder, andere personen en obstakels.

Obstakels worden ontweken en het apparaat stopt als het traject volledig geblokkeerd is. Als er voorop een langzamer voertuig rijdt of als er een file ontstaat, wordt de snelheid aan de situatie aangepast. Is het traject weer vrij, dan hervat de iGo neo CX 20 autonoom zijn weg. De iGo neo CX 20 detecteert en passeert lege stellingen. Zijpaden worden pas na vrijgave door de bestuurder autonoom overgestoken. De bestuurder mag zelf beslissen of hij het apparaat handmatig of autonoom in wilt zetten. Een LED-sigitaal geeft aan of de truck autonoom of handmatig werkt. Een ander optisch signaal geeft informatie over de oriëntatierichting van de iGo neo CX 20.



## Een omvangrijke uitvoering

---

### Kracht

---

- Hoogwaardig orderverzamen: Tot maximaal 30% tijdbesparing omdat het voertuig de bestuurder overal op de voet volgt, en het tijdrovende af- en opstappen komt te vervallen
- Lange levensduur: Lithium-ionbatterij beschikbaar voor intensief gebruik

### Precisie

---

- Individueel orderverzamen: de iGo neo CX 20 houdt exact de vooraf ingestelde afstand tot de stelling aan. Het voertuig kan links, rechts of in het midden van de stelling worden uitgelijnd
- Vrije palletkeuze: Dankzij de optimale afstand van het voertuig t.o.v. de stelling kunnen er direct op de pallet orders verzameld worden. Bij gebruik van twee pallets kan de relatieve truckpositie ook naar de tweede pallet verschoven worden
- Volledige concentratie: Met behulp van de assistentmodus kan de bestuurder zijn aandacht volledig richten op het verzamelen van orders. De autonome helper neemt taken zoals rijden en sturen over
- Alles in één oogopslag: Intelligente bewegingsdetectiesensoren zorgen ervoor dat de bestuurder gefocust blijft en dat het voertuig de bestuurder overal op de voet volgt

### Ergonomie

---

- Slimme ergonomie: Bij korte orderverzameltrajecten kan de bestuurder eenvoudig naast het voertuig lopen. De iGo neo CX 20 volgt autonoom. Hierbij bevindt de pallet zich altijd in een optimale orderverzamelpositie
- Target sneller gehaald: Dezelfde orderverzamelprestaties in kortere tijd – tot maximaal 30% tijdbesparing. Tijdens een 8 uur durende ploegendienst blijven er 2 uur over voor extra taken
- Onvermoeibaar: 75% minder op- en afstappen vergroot de veiligheid. Ten opzichte van conventionele orderverzamelprocessen wordt er per ploegendienst tot maximaal 3,2 km minder gereden

- Minder rijden met last: Bij het orderverzamen op een pallet wordt er minder gereden

### Compact

---

- Perfecte combinatie van intelligentie en robuust ontwerp: Het totale robotsysteem bevindt zich in het voertuig. Een optimale bescherming van de componenten in het compacte chassis voorkomt beschadigingen in de smalle gangpaden
- Hoge omslagcapaciteit: Perfecte combinatie van technologie, robuustheid en ontwerp. De persoonlijke beschermingsinstallatie is ontworpen voor zware inzet

### Veiligheid

---

- Geavanceerde veiligheidstechnologie: 5 lagig veiligheidsconcept ter bescherming van personen, magazijnuitrusting en goederen
- Precisie bij obstakels: de truck wijkt autonoom uit bij obstakels. Als er zich nog een voertuig in de gang bevindt, wordt de snelheid hieraan aangepast en rijden de trucks in konvooi verder
- Veiligheid op kruispunten: Zijpaden worden voortijdig gedetecteerd en pas nadat de bestuurder dit toestaat, autonoom overgestoken
- Bescherming bij stelling: Het voertuig houdt een ingestelde afstand tot de stelling aan. Als de bestuurder de veiligheidsafstand van 500 mm onderschrijft, past het voertuig de veiligheidsafstand opnieuw aan

### Duurzaamheid

---

- De autonome assistentmodus zorgt voor een maximale energie-efficiëntie bij een laag verbruik
- Energieterugwinning telkens wanneer er wordt geremd
- Meer dan 95% van al het gebruikte materiaal is herbruikbaar

## iGo neo CX 20 Autonome horizontale orderverzameltruck

### Uitvoeringen

		iGo neo CX 20
Bestuurderswerkplek	Bestuurdersstoel met gevoerde rugleuning	●
	Accessoirebeugel aan aandrijfzijde (laag)	○
	Verstelbare DIN A4-schrijfsteun	○
Vorkmaten	Buitenbreedte $b_5 = 520$ mm	●
	Buitenbreedte $b_5 = 560$ mm	○
	Buitenbreedte $b_5 = 670$ mm	○
Veiligheid en prestaties	Daalvergrendeling tijdens rijden (115 mm)	○
	Maximumsnelheid bij neergelaten vorken	○
	Maximumsnelheid van 6 km/u	○
	Maximumsnelheid van 8 km/u	○
	Maximumsnelheid van 10 km/u	○
	Aandrijf wiel met profiel	○
	FleetManager: toegangsautorisatie	○
	FleetManager: ongevalherkenning	○
	FleetManager: gegevensoverdracht	○
	Ongevaldetectie door versnellingsmeter	○
	Ongevaldetectie door versnellingsmeter bij gelijktijdig activeren van de kruipsnelheidsmodus	○
	Gegevensoverdracht via Bluetooth	●
	Gegevensoverdracht via GPRS	○
Batterijsysteem	205 Ah STILL Li-ionbatterij	○
	410 Ah STILL Li-ionbatterij	○
	Batterijvak voor 345-465 Ah	●
	Batterijvak voor 520-620 Ah	○
	Batterijdeksel van plaatstaal voor 345-465 Ah	○
	Batterijdeksel van plaatstaal voor 520-620 Ah	●
Extra uitrusting	Vorkpunten met in-/uitrijsleden	○
	Urenteller actief bij rijden en heffen	●
	Urenteller met permanente weergave bij rijden en heffen	○

● Standaard ○ Optie



STILL Intern Transport B.V.  
Nijverheidsweg 5  
NL-3341 LJ Hendrik-Ido-Ambacht  
Tel: +31 (0)78 684 52 00  
Fax: +31 (0)78 684 52 99  
info@still.nl  
**Meer informatie vindt u op**  
**www.still.nl**

STILL S.A. Luxembourg Branche  
Zoning Industriel 11, Um Wöller  
L-4410 Soleuvre (Sanem)  
Tel: +352 27 84 85 91  
Fax: +352 27 84 85 92  
info@still-luxembourg.lu  
**Meer informatie vindt u op**  
**www.still-luxembourg.lu**

STILL N.V.  
Vosveld 9  
B-2110 Wijnegem  
Tel: +32 (0)3 360 62 00  
Fax: +32 (0)3 326 21 42  
info@still.be  
**Meer informatie vindt u op**  
**www.still.be**

STILL is gecertificeerd in  
kwaliteitsmanagement,  
veiligheid, milieu en  
energiemanagement.



first in intralogistics