

LTX Technische Gegevens

Elektrische trekkers en platformwagens

LTX 70

LTX-T 08



LTX Elektrische trekker en platformwagen

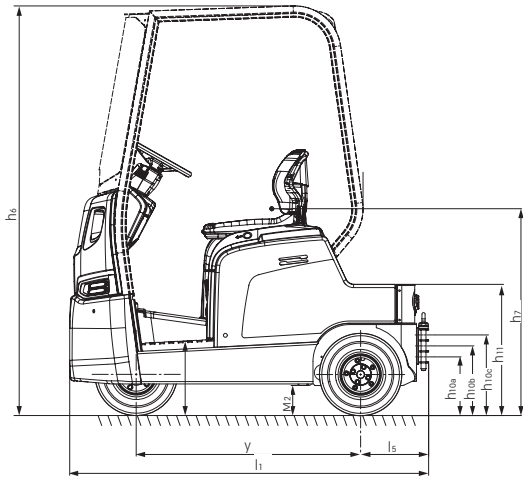
Intelligentie voorop

Dit specificatieblad, dat voldoet aan VDI richtlijn 2198, biedt alleen de technische waarden voor de standaarduitrusting. Andere banden, andere masten, het gebruik van accessoires, enz. kunnen andere waarden opleveren.

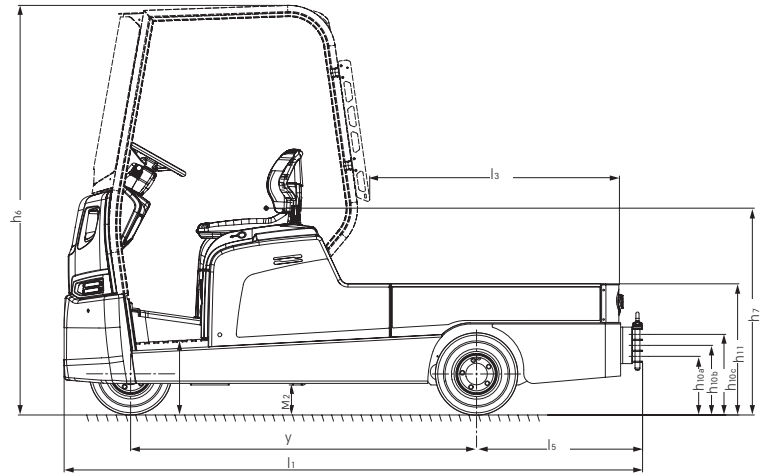


| | | | | | LTX 70 | | LTX-T 08 | |
|-------------------|------------------|---|--|----|--------------------------------------|--------------------------------------|--------------------------------------|--------------------------------------|
| | | | | | | | | |
| Kenmerken | 1.1 | Fabrikant | | | STILL | | STILL | |
| | 1.2 | Aanduiding van fabrikant | | | LTX 70 | | LTX-T 08 | |
| | 1.3 | Aandrijving | | | Elektrisch | | Elektrisch | |
| | 1.4 | Bediening | | | Zittend | | Zittend | |
| | 1.5 | Capaciteit/belasting | Q | kg | 150 | | 800 | |
| | 1.7 | Nominale trekkracht | F | N | 1400 | | 1400 | |
| Gewicht | 1.9 | Wielbasis | y | mm | 1190 | | 1795 | |
| | 2.1 | Eigen gewicht incl. accugewicht | | kg | 1515/1260 | | 1470/1215 | |
| | 2.2 | Asbelasting, belast | | kg | 662/853 | | 580/1435 | 740/1530 |
| Wielen/chassis | 2.3 | Asbelasting zonder last | | kg | 550/710 | | 580/635 | 740/730 |
| | 3.1 | Banden | | | Superelastisch/ pneumatisch/lucht | | Superelastisch/ pneumatisch/lucht | |
| | 3.2 | Bandenmaat | | | 4.00-8/6PR | | 4.00-8 | |
| | 3.3 | Bandenmaat | | | 4.00-8/6PR | | 4.00-8 | |
| | 3.5 | Aantal wielen (x = aangedreven) | | | 1/2x | | 1/2x | |
| | 3.7 | Spoorbreedte | | | | | | |
| | Afmetingen | 3.1 | Banden | | | Superelastisch/ pneumatisch/lucht | | Superelastisch/ pneumatisch/lucht |
| 3.2 | | Bandenmaat | | | 4.00-8/6PR | | 4.00-8 | |
| 3.3 | | Bandenmaat | | | 4.00-8/6PR | | 4.00-8 | |
| 3.5 | | Aantal wielen (x = aangedreven) | | | 1/2x | | 1/2x | |
| 3.7 | | Spoorbreedte | | | | | | |
| 4.7 | | Hoogte beschermdak (cabine) | | | | | | |
| 4.8 | | Zithoogte | | | | | | |
| 4.12 | | Koppelingshoogte a, b, c | | | | | | |
| 4.13 | | Laadhoogte | | | | | | |
| 4.16 | | Lengte van laadplatform | | | | | | |
| 4.17 | | Uitstekende lengte | | | | | | |
| 4.18 | | Breedte van laadplatform | | | | | | |
| 4.19 | | Totale lengte | | | | | | |
| Prestaties | | 4.21 | Totale breedte | | | | | |
| | 4.32 | Bodemvrijheid midden wielbasis | | | | | | |
| | 4.34 | Gangpadbreedte | | | | | | |
| | 4.35 | Buitenste draaicirkel | | | | | | |
| | 4.35.1 | Draaicirkel | | | | | | |
| | 4.36 | Binnenste draaicirkel | | | | | | |
| | 5.1 | Rijsnelheid | | | | | | |
| | 5.5 | Trekkracht | | | | | | |
| | 5.6 | Maximale trekkracht | | | | | | |
| | 5.7 | Hellingshoek | | | | | | |
| Elektrische motor | 5.8 | Maximale hellingshoek | | | | | | |
| | 5.10 | Bedrijfsrem | | | | | | |
| | 6.1 | Rijmotor, vermogen S2 = 60 min | | | | | | |
| | 6.3 | Accu volgens DIN 4353/35/36 A, B, C | | | | | | |
| | 6.4 | Accuspanning/nominaal vermogen K _s | | | | | | |
| | 6.5 | Accugewicht | | | | | | |
| | Div. | 10.7 | Geluidsdrukkniveau (in oor van bestuurder) | | | | | |
| 10.8 | | Aanhangerkoppeling, type/DIN | | | | | | |
| 10.9 | | Hoogte opstap | | | | | | |
| | Accu verwisselen | | | | | | | |

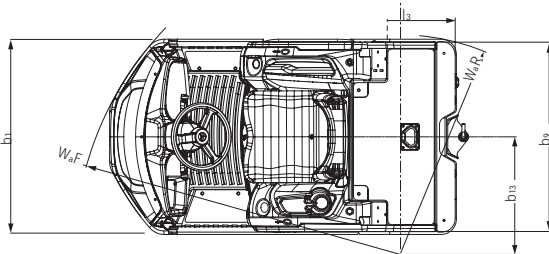
LTX Elektrische trekker en platformwagen
Technische gegevens



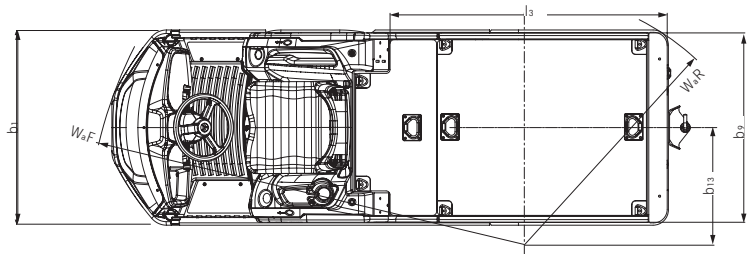
Zijaanzicht LTX 70



Zijaanzicht LTX-T 08



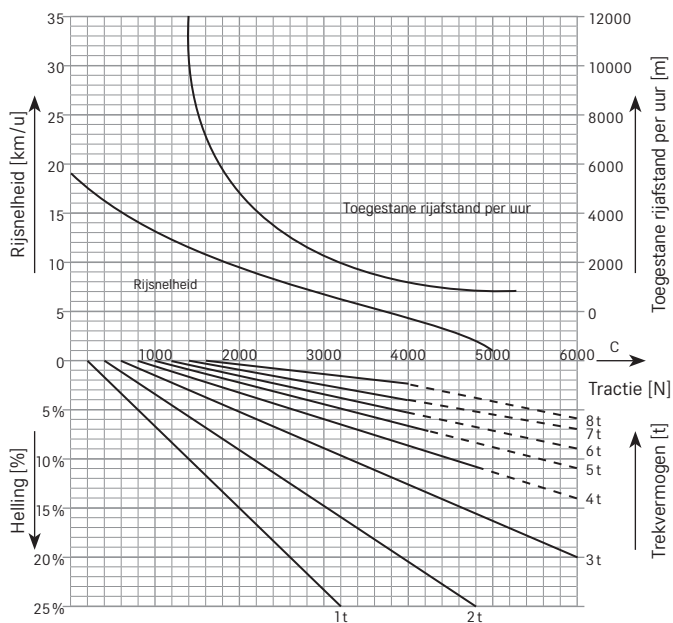
Bovenaanzicht LTX 70



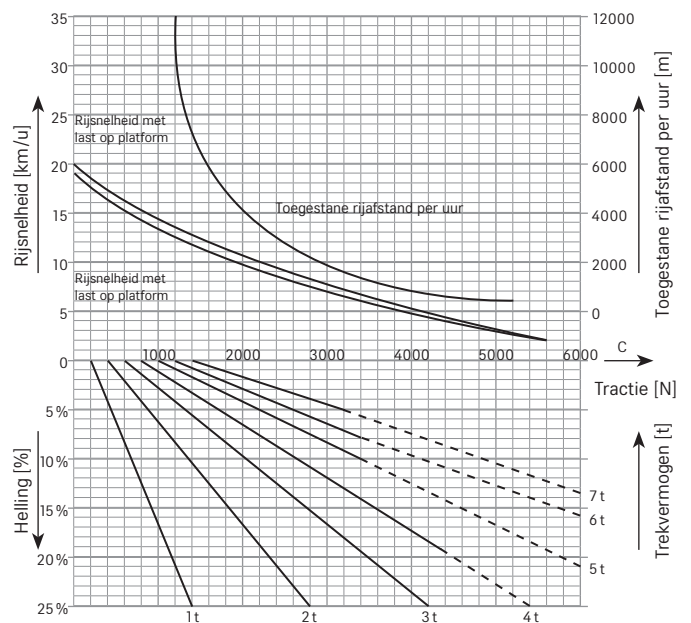
Bovenaanzicht LTX-T 08

Trekvermogen-diagram

Trekvermogen-diagram LTX 70



Trekvermogen-diagram LTX-T 08



Het trekvermogen wordt aangegeven met een doorgetrokken lijn. Het is mogelijk om het voertuig op hellingen opnieuw te starten nadat is gestopt. De toegestane rijafstand per uur is de totale afstand inclusief de terugreis en afdalingen. Bij een aanhangergewicht van meer dan 2,5 ton en als de aanhanger wordt gebruikt op hellingen mogen alleen geremde aanhangers worden gebruikt.

LTX Elektrische trekker en platformwagen
Detailbeelden



Zijdelings accu verwisselen



STILL hellingshoekindicator



Meeloopbediening



Ruime voetruimte



Opstap



Verstelbare stuurkolom



LED-dagrijverlichting



LTX Elektrische trekker en platformwagen Intelligentie voorop

Lage instaptrede en ruime voertuimte

LED-dagrijverlichting – laag energieverbruik, hoog veiligheidsniveau,
lange levensduur

Meeloopbediening zorgt voor een efficiënte productiebevoorrading



Drie letters staan voor de volgende fase in de evolutie van elektrische trekkers en platformwagens: LTX. Deze vooruitstrevende trekker trekt tot acht ton snel en betrouwbaar naar waar u maar wilt - binnen of buiten. De automatische parkeerrem zorgt voor een veilige start op hellingen en een eenvoudige afstap: deze wordt geactiveerd zodra de truck stil staat. De STILL hellingshoekindicator informeert de bestuurder te allen tijde over de huidige hellingshoek. Een optimale benutting van de truck is nog nooit zo eenvoudig geweest. Ook het veelvuldig in- en uitstappen over korte afstanden behoort met de LTX tot het verleden, want bij meeloopbediening volgt de truck de bestuurder bij elke bocht.

Het is niet alleen de lage instaptrede die het comfortabel maakt om in de truck plaats te nemen: de bestuurdersstoel die ook in het heftrucksegment wordt gebruikt, overtuigt door zijn uitstekende vering en demping, terwijl de ruime voetenruimte ook voldoende ruimte biedt voor de grootste werkschoenen. De duurzame en milieuvriendelijke LED-dagrijverlichting zorgt ervoor dat het voertuig altijd zichtbaar is - een belangrijk pluspunt voor de veiligheid op het werk. Het multifunctionele gebruik, zowel in de productiebevoorrading, bij gebruik als aanhangertrein, in het facilitair management of bij het vervoer van bagage op luchthavens: De toekomst van efficiëntere horizontale transporten is begonnen.

Een omvangrijke uitvoering

Kracht

- Hoge handlingsnelheid: trekt en transporteert ladingen tot 8 ton
- Snel transport van goederen dankzij topsnelheid tot 20 km/u en hoge prestaties op hellingen
- Optimaal gebruik: hellingshoekweergave informeert u in één oogopslag over de actuele hellingshoek en -situatie

Precisie

- Trailer snel en veilig koppelen met duidelijk zicht op de trailerkoppeling
- Precisie met één druk op de knop: achteruitrijrichting stelt u in staat om veilig en precies tot aan de trailer te rijden
- Sensitieve acceleratie garandeert een veilig transport van goederen

Ergonomie

- Meeloopbediening: door simpelweg een knop in te drukken vermindert het frequente in- en uitstappen op korte afstanden
- Comfortabele stoelen: STILL heeft voor zijn trucks moderne, geveerde en gedempte bestuurdersstoelen ontworpen om een hoog niveau van comfort te bieden
- Eenvoudige toegang dankzij de lage instap
- Eenvoudig, snel en stressvrij: zijwaartse accuwisseling geeft binnen enkele ogenblikken nieuwe energie
- Altijd handen vrij: ruime opbergmogelijkheden in de truck, bijv. voor documenten, drinkflessen en mobiele apparaten
- Eenvoudige toegang tot de laadvloerhoogte van 680 mm (transporter) en 645 mm (trekker)

Compact

- Compacte vormgeving en extreme wendbaarheid voor optimale werkprestaties, gecombineerd met een gevoelige rijregeling

Veiligheid

- Optimale veiligheid door combinatie van drie remsystemen: elektrische rem, hydraulische rem en automatische parkeerrem
- Zichtbaar: LED-dagrijverlichting maakt de truck duidelijk zichtbaar voor andere bestuurders
- Niet onbedoeld weggrollen: de automatische parkeerrem wordt geactiveerd zodra de truck stilstaat

Duurzaamheid

- Lang meegaande en energiebesparende LED-lampen
- Weinig slijtage en lange onderhoudsintervallen van 1.000 bedrijfsuren
- Hoge duurzaamheid van de accu van de trekker door eenvoudig onderhoud: het zuurniveau van de accu wordt bewaakt en wordt weergegeven op het scherm
- Blue-Q efficiency mode bespaart tot 10 procent energie met een druk op de knop zonder prestatieverlies
- Meer dan 95 procent van alle geïnstalleerde materialen zijn recyclebaar

LTX Elektrische trekker en platformwagen

Uitvoeringen



| | LTX 70 | LTX-T 08 | |
|---|---|----------|---|
| Bestuurderswerkplek | Geveerd en gedempt chassis | ● | ● |
| | Geïntegreerde opbergmogelijkheden, bekerhouder | ● | ● |
| | LCD-display waarop actieve bedrijfsstatussen worden weergegeven | ● | ● |
| | Verstelbare stuurkolom | ● | ● |
| | 12 V-voertuigstopcontact | ● | ● |
| | Geveerde bestuurdersstoel, aanpasbaar aan lengte en gewicht | ● | ● |
| | Geveerde bestuurdersstoel, aanpasbaar aan lengte en gewicht, met stoelverwarming | ○ | ○ |
| | Heupgordel voor bestuurdersstoel | ○ | ○ |
| | Verwijderbaar klembord | ○ | ○ |
| | Bestuurderscabine, hoogte: 2070 mm | ○ | ○ |
| | Kap ter bescherming tegen weersinvloeden, hoogte 2070 mm | ○ | ○ |
| | Ladingbeschermingsrooster waaraan lading in rijrichting kan worden vastgezet | ○ | ● |
| | Ventilator in de cabine | ○ | ○ |
| | Display in km/u | ● | ● |
| Display in mph | ○ | ○ | |
| Aandrijvingen | Onderhoudsarme aandrijfmotor | ● | ● |
| | Volledig ingekapselde aandrijfmotor | ● | ● |
| | Integrale stroom- en temperatuursensoren voor functiebewaking | ● | ● |
| Remmen | Regeneratief remsysteem | ● | ● |
| | Energieterugwinning tijdens remmen | ● | ● |
| | Hydraulische rem | ● | ● |
| | Automatische parkeerrem | ● | ● |
| Veiligheid en prestaties | FleetManager: toegangsautorisatie, schokdetectie, rapporten | ○ | ○ |
| | Pincodetoegang, sleuteleloos, met draaiknop | ○ | ○ |
| | Verlichting in overeenstemming met Nederlands wegverkeersreglement | ○ | ○ |
| | Weergave van hellingshoek (in %) voor rijden op hellingen | ● | ● |
| | Starthulp voor op hellingen | ● | ● |
| | Werkverlichting | ○ | ○ |
| | Verhoogde verlichtingseenheid aan achterzijde | ○ | ○ |
| | Stuurhoekafhankelijke snelheidsregeling | ○ | ○ |
| | Snelheidsregelingsschakelaar om maximumsnelheid bij vooruitrijden op 20/12 km/u in te stellen | ● | ● |
| | Achteruitrijrichting rechts- en linksachter | ○ | ○ |
| Sjorogen op platform | ○ | ● | |
| Dekzeil en dakboogconstructie | — | ○ | |
| Accusysteem | Accu verwisselen op speciaal frame met elektrische pallettruck | ● | ● |
| | Accu zijdelings verwisselen met rollerbaan | ○ | ○ |
| | Accubrug voor zijdelings verwijderen en verwisselen van accu | ○ | ○ |
| | Ingebouwde lader | ○ | ○ |
| | Extra stopcontact aan buitenzijde voertuig | ○ | ○ |
| Extra uitrusting | Beschermende bumper aan voorzijde | ○ | ○ |
| | Aanhangerkoppeling achter met drie niveaus | ● | ● |
| | Aanhangerkoppeling achter met elektrische ontgrendeling | ○ | ○ |
| | Aanhangerkoppeling voor | ○ | ○ |
| | Gegevensterminal en printer voor voorbereiding | ○ | ○ |
| | Houder voor montage van verhoogde verlichtingseenheden | ○ | ○ |
| | Bevestigingsklem voor terminal, klembord, spiegel en instaphulp | ○ | ○ |
| | Hydraulische voeding voor hydraulisch aandrijven van aanhanger in aanhangertrein | ○ | ○ |
| Meeloopbediening om het orderpicken te vergemakkelijken | ○ | ○ | |

● Standaard ○ Optie — Niet mogelijk

STILL S.A.
Vosveld 9
2110 Wijnegem
België
Tel: +32 3 360 62 00
Fax: +32 3 326 21 42
info@still.be
**Meer informatie vindt u op
www.still.be**

STILL Intern Transport B.V.
Nijverheidsweg 5
3341 LJ Hendrik-Ido-Ambacht
Nederland
Tel: +31 78 684 52 00
Fax: +31 78 684 52 99
info@still.nl
**Meer informatie vindt u op
www.still.nl**

STILL S.A. Luxembourg Branche
Zoning Industriel 11, Um Wöller
4410 Soleuvre (Sanem)
Luxemburg
Tél: +352 27 84 85 91
Fax: +352 27 84 85 92
info@still-luxembourg.lu
**Meer informatie vindt u op
www.still-luxembourg.lu**

STILL is gecertificeerd in
kwaliteitsmanagement,
veiligheid, milieu en
energiemanagement.

