



**STERKE PARTNERS.  
SOLIDE TRUCKS."**



# **VORKHEFTRUCKS MET DIESEL- OF LPG-MOTOR**

**H2.0-3.0XT**

**2000-3000 KG**



## H2.0XT, H2.5XT

KENMERK	HYSTER		HYSTER	
	H2.0XT	H2.5XT	H2.0XT	H2.5XT
1.1	Fabrikant (afkorting)			
1.2	Benaming fabrikanttype			
	Motor / Aandrijving			
	Type Remmen			
1.3	Aandrijving: elektrisch (batterij of stroomnet), diesel, benzine, LPG			
1.4	Manier van bediening: met de hand, lopend, staand, zittend, orderversamelaar			
1.5	Nominale capaciteit/nominale belasting Q (t)			
1.6	Lastzwaartepunt c (mm)			
1.8	Zwaartepuntafstand, van het midden van de aandrijfas tot de vorken x (mm)			
1.9	Wielbasis y (mm)			

GEWICHT	HYSTER		HYSTER			
	H2.0XT	H2.5XT	H2.0XT	H2.5XT		
	2.1	Eigen gewicht kg		3750	3710	
2.2	Asbelasting met last voor/achter kg		4984	767	4954	757
2.3	Asbelasting zonder last voor/achter kg		1767	1983	1747	1963

BANDEN/CHASSIS	SE		SE	
	7.00x12-12		7.00x12-12	
	3.1	Banden: L=lucht, V=cushion, SE=volrubberbanden		
3.2	Bandenmaat, voor			
3.3	Bandenmaat, achter			
3.5	Wielen, aantal voor/achter (x = aangedreven)			
3.6	Spoorbreedte voor b <sub>10</sub> (mm)		970	
3.7	Spoorbreedte achter b <sub>11</sub> (mm)		993	

AFMETINGEN	6		6		
	4.1	Mastneiging/vorkenbord naar voren/achter α / β (°)			
	4.2	Hoogte hefmast, ingeschoven h <sub>1</sub> (mm)			
	4.3	Vrije heffing □ h <sub>2</sub> (mm)			
	4.4	Hefhoogte □ h <sub>3</sub> (mm)			
	4.5	Hoogte, mast uitgeschoven ♦ h <sub>4</sub> (mm)			
	4.7	Hoogte beschermdak (cabine) ■ h <sub>6</sub> (mm)			
	4.8	Hoogte zitting/hoogte voetenplank ⇄ h <sub>7</sub> (mm)			
	4.12	Hoogte koppeling h <sub>10</sub> (mm)			
	4.19	Lengte totaal (met standaard vorken) l <sub>1</sub> (mm)			
	4.20	Lengte tot voorzijde vorken l <sub>2</sub> (mm)			
	4.21	Totale breedte b <sub>1</sub> /b <sub>2</sub> (mm)			
	4.22	Vorkafmetingen ISO 2331 s / e / l (mm)			
	4.23	Vorkenbord ISO 2328, klasse/type A, B IIA			
	4.24	Breedte vorkenbord ● b <sub>3</sub> (mm)			
	4.31	Bodemvrijheid met last, onder de mast m <sub>1</sub> (mm)			
	4.32	Bodemvrijheid, middenpunt van wielbasis m <sub>2</sub> (mm)			
	4.34.1	Gangpadbreedte voor pallets 1000 x 1200 overdwars A <sub>gt</sub> (mm)			
	4.34.2	Gangpadbreedte voor pallets 800 x 1200 lengte A <sub>st</sub> (mm)			
4.35	Draaicirkel W <sub>4</sub> (mm)				
4.36	Binnenste draaicirkel b <sub>13</sub> (mm)				
4.43	Treehoogte (mm)				

PRESTATIEGEVEERS	17,3		17,5		18,4		18,6		
	5.1	Rijsnelheid met/zonder last km/h							
	5.2	Hefnelheid met/zonder last m/s							
	5.3	Daalsnelheid met/zonder last m/s							
	5.5	Trekkracht met/zonder last * N							
	5.7	Klimvermogen met/zonder last † %							
	5.9	Acceleratietijd met/zonder last s							
5.10	Hydraulisch				Hydraulisch				

VERBRANDINGS- MOTOR	Yanmar 2.6L		PSI 2.4L							
	7.1	Fabrikant/type motor								
	7.2	Energieverbruik volgens ISO 1585 / DIN 6271 kW		33,0		46,0				
	7.3	Nominale toerental min-1		2350		2700				
	7.4	Aantal cilinders/cilinderinhoud (-)/cm <sup>3</sup>		4		2659		4		2351
7.5	Brandstofverbruik afhankelijk van VDI-cyclus l/u (DSL) of kg/u (LPG)		2,7		2,5					

AANVULLE- MECHANISME	Automatisch		Automatisch	
	8.1	Soort aandrijvingsregeling		

AANVULLENDE GEVEERS	0-155		0-155		
	10.1	Werkdruk voor voorzetapparaat bar			
	10.2	Olievolumen voor voorzetapparaat l/min			
	10.3	Hydraulische olietank, capaciteit l			
	10.4	Capaciteit volle tank: l (DSL) of kg (LPG)			
	10.7	Geluidsniveau bij bestuurdersstoel ◇ dB (A)			
	10.7.1	Geluidsniveau bij werkcyclus dB (A)			
	10.8	Trekoogkoppeling, type DIN Pen			

Specificaties op basis van VDI 2198.

### UITRUSTING EN GEWICHT:

Gewichten (regel 2.1, 2.2, 2.3) zijn gebaseerd op de volgende specificaties:

Complete truck met 3292mm (H2.0-2.5XT) / 3209mm (H3.0XT) TOF 2-traps mast met beperkte vrije heffing, standaardbord en 1000 mm vorken met elektronische hydraulica, bestuurdersbeschermer en aangedreven en sturende volrubberbanden.

KENMERK	HYSTER		HYSTER		1.1
	H2.5XT	H2.5XT	H2.5XT	H2.5XT	
	Yanmar 2.6L Basis Powershift 1 versnelling				
	Trommelremmen				
	Diesel				1.3
	Zitplaats				1.4
	2,5				1.5
	500				1.6
	471				1.8
	1623				1.9

GEWICHT	4080		4040		2.1	
	5704		5674			2.2
	876		866			
	1689		2391		2.3	

BANDEN/CHASSIS	SE		SE		3.1
	7.00x12-12		7.00x12-12		
	3.2	Bandenmaat, voor			
3.3	Bandenmaat, achter				
3.5	Wielen, aantal voor/achter (x = aangedreven)				
3.6	Spoorbreedte voor b <sub>10</sub> (mm)		970		3.6
3.7	Spoorbreedte achter b <sub>11</sub> (mm)		993		3.7

AFMETINGEN	6		6		4.1	
	4.1	Mastneiging/vorkenbord naar voren/achter α / β (°)				
	4.2	Hoogte hefmast, ingeschoven h <sub>1</sub> (mm)				
	4.3	Vrije heffing □ h <sub>2</sub> (mm)				
	4.4	Hefhoogte □ h <sub>3</sub> (mm)				
	4.5	Hoogte, mast uitgeschoven ♦ h <sub>4</sub> (mm)				
	4.7	Hoogte beschermdak (cabine) ■ h <sub>6</sub> (mm)				
	4.8	Hoogte zitting/hoogte voetenplank ⇄ h <sub>7</sub> (mm)				
	4.12	Hoogte koppeling h <sub>10</sub> (mm)				
	4.19	Lengte totaal (met standaard vorken) l <sub>1</sub> (mm)				
	4.20	Lengte tot voorzijde vorken l <sub>2</sub> (mm)				
	4.21	Totale breedte b <sub>1</sub> /b <sub>2</sub> (mm)				
	4.22	Vorkafmetingen ISO 2331 s / e / l (mm)				
	4.23	Vorkenbord ISO 2328, klasse/type A, B IIA				
	4.24	Breedte vorkenbord ● b <sub>3</sub> (mm)				
	4.31	Bodemvrijheid met last, onder de mast m <sub>1</sub> (mm)				
	4.32	Bodemvrijheid, middenpunt van wielbasis m <sub>2</sub> (mm)				
	4.34.1	Gangpadbreedte voor pallets 1000 x 1200 overdwars A <sub>gt</sub> (mm)				
	4.34.2	Gangpadbreedte voor pallets 800 x 1200 lengte A <sub>st</sub> (mm)				
4.35	Draaicirkel W <sub>4</sub> (mm)					
4.36	Binnenste draaicirkel b <sub>13</sub> (mm)					
4.43	Treehoogte (mm)					

PRESTATIEGEVEERS	17,3		17,5		18,4		18,6		5.1	
	5.1	Rijsnelheid met/zonder last km/h								
	5.2	Hefnelheid met/zonder last m/s								
	5.3	Daalsnelheid met/zonder last m/s								
	5.5	Trekkracht met/zonder last * N								
	5.7	Klimvermogen met/zonder last † %								
	5.9	Acceleratietijd met/zonder last s								
5.10	Hydraulisch				Hydraulisch					

VERBRANDINGS- MOTOR	Yanmar 2.6L		PSI 2.4L							
	7.1	Fabrikant/type motor								
	7.2	Energieverbruik volgens ISO 1585 / DIN 6271 kW		33,0		46,0				
	7.3	Nominale toerental min-1		2350		2700				
	7.4	Aantal cilinders/cilinderinhoud (-)/cm <sup>3</sup>		4		2659		4		2351
7.5	Brandstofverbruik afhankelijk van VDI-cyclus l/u (DSL) of kg/u (LPG)		3,1		2,8					

AANVULLE- MECHANISME	Automatisch		Automatisch		8.1
	8.1	Soort aandrijvingsregeling			

AANVULLENDE GEVEERS	0-155		0-155		10.1	
	10.1	Werkdruk voor voorzetapparaat bar				
	10.2	Olievolumen voor voorzetapparaat l/min				
	10.3	Hydraulische olietank, capaciteit l				
	10.4	Capaciteit volle tank: l (DSL) of kg (LPG)				
	10.7	Geluidsniveau bij bestuurdersstoel ◇ dB (A)				
	10.7.1	Geluidsniveau bij werkcyclus dB (A)				
	10.8	Trekoogkoppeling, type DIN Pen				

### OPMERKING:

Specificaties worden beïnvloed door de uitvoering en de staat van de heftruck alsmede van de grondoppervlaktecondities. Als deze specificaties essentieel zijn, bespreek de voorgestelde toepassing dan met uw dealer.

- Bovenkant vorken
- ♦ Zonder lastbeschermer
- h<sub>6</sub> onderhevig aan tolerantie +/- 5 mm.
- ◇ Volledig geveerde stoel in ingedrukte stand
- 32 mm optellen met lastbeschermer
- ◆ De gangpadbreedte (regels 4.34.1 en 4.34.2) is gebaseerd op de VDI-normberekening zoals in de afbeelding aangegeven. De British Industrial Truck Association beveelt aan om voor de totale speling (maat a) 100 mm meer aan te houden, voor extra manoeuvreerruimte aan de achterzijde van de truck.

\* Bij 1,6 km/u. Cijfer voor trekkracht (regel 5.4) is alleen indicatief voor vergelijkingsdoeleinden. Deze prestaties zijn alleen gedurende korte tijd mogelijk.

† Bij 4,8 km/u. De cijfers voor prestatie op een helling worden vermeld ten opzichte van het trekvermogen, maar ze zijn niet bedoeld om het gebruik van de heftruck op de vermelde hellingen te bevorderen. Volg de instructies in de bedieningshandleiding voor het gebruik van de heftruck op hellingen.

◇ L<sub>PAZ</sub>, gemeten volgens de testcycli en gebaseerd op de meetwaarden zoals vastgelegd in EN12053

### MASTABELLEN:

- \* Met lastbeschermer
- Zonder lastbeschermer

### OPMERKING:

Wees voorzichtig als u met opgeheven ladingen werkt. Als het vorkenbord en/of de lading omhoog staat, is de heftruck minder stabiel. Het is van belang de kanteling van de mast in beide richtingen bij opgeheven lading tot een minimum te beperken. De bestuurder moet hiervoor zijn opgeleid en hij moet de instructies in de bedieningshandleiding lezen en deze strikt opvolgen.

Alle waarden zijn nominale waarden en zijn onderhevig aan toleranties. Neem voor meer informatie contact op met de fabrikant. Hyster behoudt zich het recht voor om de producten zonder enige vorm van kennisgeving te wijzigen.

De afgebeelde vorkheftrucks kunnen optionele apparatuur bevatten.

Waarden kunnen variëren met alternatieve configuraties.

### CE Veiligheid:

Deze truck voldoet aan de huidige CE-eisen.

# H3.0XT

		HYSTER	HYSTER
<b>KENMERK</b>	1.1	Fabrikant (afkorting)	HYSTER
	1.2	Benaming fabrikanttype	H3.0XT
		Motor / Aandrijving	Yanmar 2.6L Basis Powershift 1 versnelling
		Type Remmen	Trommelremmen
	1.3	Aandrijving: elektrisch (batterij of stroomnet), diesel, benzine, LPG	Diesel
	1.4	Manier van bediening: met de hand, lopend, staand, zittend, orderversamelaar	Zitplaats
	1.5	Nominale capaciteit/nominale belasting	3,0
	1.6	Lastzwaartepunt	500
	1.8	Zwaartepuntafstand, van het midden van de aandrijfas tot de vorken	478
1.9	Wielbasis	1700	
<b>GEWICHT</b>	2.1	Eigen gewicht	4690
	2.2	Asbelasting met last voor/achter	6586 1087
	2.3	Asbelasting zonder last voor/achter	1892 2798
<b>BANDEN/CHASSIS</b>	3.1	Banden: L=lucht, V=cushion, SE=volrubberbanden	SE
	3.2	Bandenmaat, voor	28x9-15
	3.3	Bandenmaat, achter	6.50x10
	3.5	Wielen, aantal voor/achter (x = aangedreven)	2x 2
	3.6	Spoorbreedte voor	970
3.7	Spoorbreedte achter	993	
<b>AFMETINGEN</b>	4.1	Mastneiging/vorkenbord naar voren/achteren	α/β (°)
	4.2	Hoogte hefmast, ingeschoven	h <sub>1</sub> (mm)
	4.3	Vrije heffing □	h <sub>2</sub> (mm)
	4.4	Hefhoogte □	h <sub>3</sub> (mm)
	4.5	Hoogte, mast uitgeschoven	h <sub>4</sub> (mm)
	4.7	Hoogte beschermdak (cabine) ■	h <sub>6</sub> (mm)
	4.8	Hoogte zitting/hoogte voetenplank ⇄	h <sub>7</sub> (mm)
	4.12	Hoogte koppeling	h <sub>10</sub> (mm)
	4.19	Lengte totaal (met standaard vorken)	l <sub>1</sub> (mm)
	4.20	Lengte tot voorzijde vorken	l <sub>2</sub> (mm)
	4.21	Totale breedte	b <sub>1</sub> /b <sub>2</sub> (mm)
	4.22	Vorkafmetingen ISO 2331	s / e / l (mm)
	4.23	Vorkenbord ISO 2328, klasse/type A, B	IIIA
	4.24	Breedte vorkenbord ●	b <sub>3</sub> (mm)
	4.31	Bodemvrijheid met last, onder de mast	m <sub>1</sub> (mm)
4.32	Bodemvrijheid, middenpunt van wielbasis	m <sub>2</sub> (mm)	
4.34.1	Gangpadbreedte voor pallets 1000 x 1200 overdwars	A <sub>st</sub> (mm)	
4.34.2	Gangpadbreedte voor pallets 800 x 1200 lengte	A <sub>st</sub> (mm)	
4.35	Draaicirkel	W <sub>a</sub> (mm)	
4.36	Binnenste draaicirkel	b <sub>13</sub> (mm)	
4.43	Trehoogte	(mm)	
<b>PRESTATIEBEVEERS</b>	5.1	Rijsnelheid met/zonder last	18,7 18,9 19,8 20,0
	5.2	Hefsnelheid met/zonder last	0,58 0,61 0,57 0,60
	5.3	Daalsnelheid met/zonder last	0,58 0,50 0,58 0,50
	5.5	Trekkracht met/zonder last *	13,4 13,8 16,8 13,8
	5.7	Klimvermogen met/zonder last †	12,3 30,5 16,2 30,5
	5.9	Acceleratietijd met/zonder last	5,3 4,5 5,4 4,6
5.10	Bedrijfsrem	Hydraulisch	
<b>VERBRANDINGS-INDICATOR</b>	7.1	Fabrikant/type motor	Yanmar 2.6L
	7.2	Energieverbruik volgens ISO 1585 / DIN 6271	33,0
	7.3	Nominaal toerental	2350
	7.4	Aantal cilinders/cilinderinhoud	4 2659
	7.5	Brandstofverbruik afhankelijk van VDI-cyclus	3,5
<b>ANDERE/LEEF-MECHANISME</b>	8.1	Soort aandrijvingsregeling	Automatisch
			Automatisch
<b>AANVOLLENDE BEVEERS</b>	10.1	Werkdruk voor voorzetapparatuur	0-155
	10.2	Olievolume voor voorzetapparatuur	60
	10.3	Hydraulische olietank, capaciteit	42
	10.4	Capaciteit volle tank:	69 15.2
	10.7	Geluidsniveau bij bestuurdersstoel ◇	79 79
	10.7.1	Geluidsniveau bij werkcyclus	102 103
	10.8	Trekooppeling, type DIN	Pen
			Pen

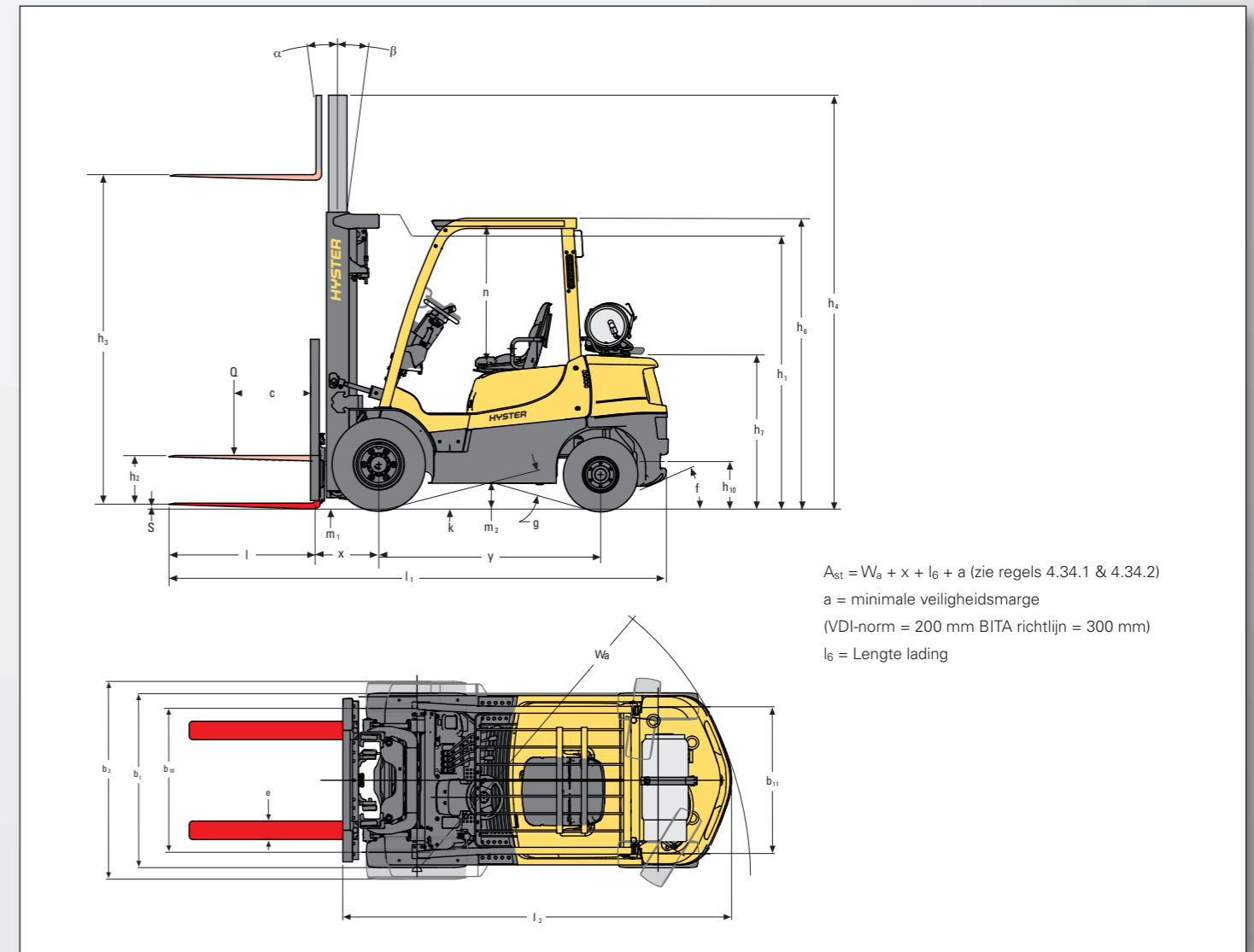
Specificaties op basis van VDI 2198.

## UITRUSTING EN GEWICHT:

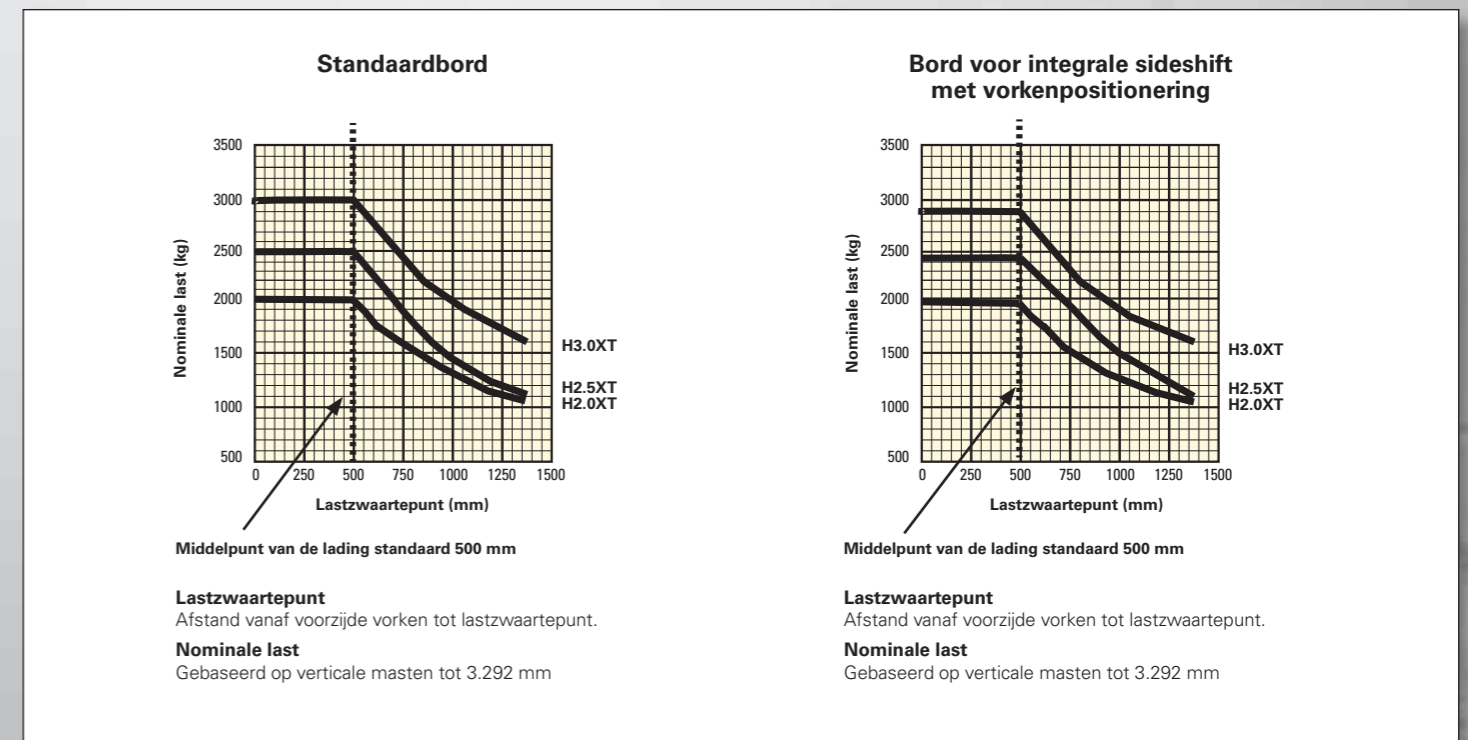
Gewichten (regel 2.1, 2.2, 2.3) zijn gebaseerd op de volgende specificaties:

Complete truck met 3292mm (H2.0-2.5XT) / 3209mm (H3.0XT) TOF 2-traps mast met beperkte vrije heffing, standaardbord en 1000 mm vorken met elektronische hydraulica, bestuurdersbeschermpak en aangedreven en sturende volrubberbanden.

# TRUCKAFMETINGEN



## NOMINALE WAARDEN



## HEFMAST- EN CAPACITEITSINFORMATIE

De weergegeven waarden zijn van toepassing op standaard uitrusting. Bij gebruik van niet-standaard uitrusting kunnen deze waarden aan verandering onderhevig zijn. Neem contact op met uw Hyster-dealer voor meer informatie.

### MASTEN H2.0-2.5XT

Mast	Maximale vorkhoogte (mm)	Achterover kantelen	Totale hoogte ingeschoven (mm)	Totale hoogte uitgeschoven (mm) ✳	Vrije hefhoogte (bovenkant vorken) (mm) □
2-traps Beperkte vrije lift	3290	6°	2170	4515	140
	3790	6°	2420	5015	140
	4330	6°	2770	5555	140
	4830	6°	3020	6055	140
3-traps Vrije hefhoogte	4350	6°	1970	5570	1380
	4800	6°	2120	6020	1530
	4950	6°	2170	6170	1580
	5100	6°	2270	6320	1680
	5550	6°	2420	6770	1830
6000	6°	2620	7220	2030	

### MASTEN H3.0XT

Mast	Maximale vorkhoogte (mm)	Achterover kantelen	Totale hoogte ingeschoven (mm)	Totale hoogte uitgeschoven (mm) ✳	Vrije hefhoogte (bovenkant vorken) (mm) □
2-traps Beperkte vrije lift	3105	6°	2195	4335	150
	3205	6°	2245	4435	150
	3605	6°	2445	4835	150
	4105	6°	2795	5335	150
	4605	6°	3045	5835	150
3-traps Vrije hefhoogte	4015	6°	1995	5245	1315
	4615	6°	2195	5845	1515
	4765	6°	2245	5995	1615
	4915	6°	2345	6145	1665
	5215	6°	2445	6445	1765
	5815	6°	2695	7045	2015

### H2.0-3.0XT – Capaciteitsschema in kg bij middelpunt van de lading op 500 mm

MAST	Volrubberbanden							
	Maximale vorkhoogte (mm)	Zonder sidershift		Met ISS & FP		Maximale vorkhoogte (mm)	Zonder sidershift	Met ISS & FP
		H2.0XT	H2.5XT	H2.0XT	H2.5XT		H3.0XT	H3.0XT
2-traps Beperkte vrije lift	-	-	-	-	-	3105	3000	2920
	3290	2000	2500	1980	2470	3205	3000	2920
	3790	2000	2500	1970	2460	3605	3000	2910
	4330	2000	2500	1960	2440	4105	3000	2890
	4830	1900	2390	1850	2330	4605	2900	2780
3-traps Vrije hefhoogte	4350	2000	2500	1950	2470	4015	3000	2890
	4800	1910	2400	1860	2360	4615	2910	2790
	4950	1880	2370	1820	2330	4765	2870	2760
	5100	1850	2330	1790	2290	4915	2840	2720
	5550	1750	2100	1680	2100	5215	2720	2650
	6000	1640	1770	1570	1780	5815	2120	2140

### H2.0-3.0XT – Capaciteitsschema in kg bij middelpunt van de lading op 600 mm

MAST	Volrubberbanden							
	Maximale vorkhoogte (mm)	Zonder sidershift		Met ISS & FP		Maximale vorkhoogte (mm)	Zonder sidershift	Met ISS & FP
		H2.0XT	H2.5XT	H2.0XT	H2.5XT		H3.0XT	H3.0XT
2-traps Beperkte vrije lift	-	-	-	-	-	3105	2780	2660
	3290	1890	2340	1800	2250	3205	2780	2660
	3790	1870	2330	1790	2240	3605	2770	2650
	4330	1860	2320	1780	2220	4105	2750	2630
	4830	1760	2210	1680	2120	4605	2650	2540
3-traps Vrije hefhoogte	4350	1850	2340	1770	2240	4015	2760	2630
	4800	1770	2250	1690	2150	4615	2670	2540
	4950	1740	2210	1660	2120	4765	2630	2510
	5100	1700	2170	1630	2080	4915	2600	2480
	5550	1600	2060	1530	1970	5215	2530	2410
	6000	1490	1770	1420	1780	5815	2120	2140

### H2.0-3.0XT – Capaciteitsschema in kg bij middelpunt van de lading op 700 mm

MAST	Volrubberbanden							
	Maximale vorkhoogte (mm)	Zonder sidershift		Met ISS & FP		Maximale vorkhoogte (mm)	Zonder sidershift	Met ISS & FP
		H2.0XT	H2.5XT	H2.0XT	H2.5XT		H3.0XT	H3.0XT
2-traps Beperkte vrije lift	-	-	-	-	-	3105	2550	2440
	3290	1720	2140	1650	2060	3205	2540	2440
	3790	1710	2130	1650	2050	3605	2540	2430
	4330	1700	2120	1630	2040	4105	2520	2420
	4830	1610	2020	1540	1940	4605	2430	2330
3-traps Vrije hefhoogte	4350	1700	2140	1620	2060	4015	2530	2420
	4800	1620	2050	1550	1970	4615	2440	2330
	4950	1590	2020	1520	1940	4765	2410	2300
	5100	1560	1990	1490	1910	4915	2380	2270
	5550	1470	1890	1400	1810	5215	2310	2210
	6000	1360	1770	1310	1700	5815	2120	2070

**OPMERKING:** Gebruik de Hy-Rater-software om de truckcapaciteiten te berekenen met andere truckspecificaties dan getoond in de bovenstaande tabellen.

## PRODUCTKENMERKEN

De serie H2.0-3.0XT vorkheftrucks is ontwikkeld voor gebruik bij diverse toepassingen binnen en buiten, zoals logistiek, distributie en productie.

Bedrijven kunnen vertrouwen op deze vorkheftrucks met diesel- of LPG-motor, omdat ze optimaal beschikbaar zijn en ladingen tot drie ton kunnen optillen. Ze bieden lage bedrijfskosten, elke dag van de week.

### MAXIMALE BETROUWBAARHEID EN INZETDUUR

De robuuste en duurzame serie XT is gebouwd met bewezen onderdelen die door Hyster volgens de hoogste kwaliteitsnormen zijn geproduceerd, zodat ze lange en betrouwbare prestaties leveren.

De zwaar uitgevoerde industriële motoren leveren hun vermogen efficiënt met onderhoudsintervallen van 500 uur.

Alle motoren hebben gietijzeren blokken en een ontwerp met vijf hoofdslagers. De LPG-motoren hebben een bobine-op-bougie ontwerp en speciale geharde in- en uitlaatklepzittingen voor een lange gebruiksduur.

De motoren zijn volledig geïsoleerd van het frame en de as om te voorkomen dat geluid en trillingen direct worden overgebracht. Dit zorgt voor lage geluids- en trillingsniveaus.

#### ■ Yanmar 2.6L-dieselmotor

De supersnelle gloeibougies van de zwaar uitgevoerde dieselmotoren van Yanmar zorgen dat de motor snel en betrouwbaar start onder koude omstandigheden en dat de uitlaatgassen schoner zijn door de brandstofinjectietiming op basis van de watertemperatuur te vervroegen.

#### ■ PSI 2.4L LPG-motor

De robuuste en betrouwbare PSI-motoren hebben twee motorstanden: HiP voor een maximale productiviteit en ECO-eLo voor het beste brandstofverbruik.

De trucks hebben fittingen met O-ringafdichtingen om zo de kans op olie lekkage te verkleinen.

### VERBETERDE PRODUCTIVITEIT

Verplaat ladingen snel dankzij de krachtige tractie- en hydraulische systemen.

De beste Hyster-masten in deze klasse zorgen dat de bestuurder nauwkeurig en vol zelfvertrouwen kan werken tijdens een lange levensduur, onder meer dankzij uitstekend zicht, een uitstekende stijfheid en korte plaatsingstijden op hoogte.

De verbeterde zijdelingse stabiliteit zonder compromis zorgt dat de truck ook op een ongelijkmatige ondergrond prettig rijdt. De onderhoudsvrije HSM™ vermindert het overhellen van de truck door de geleiding van de stuuras te beperken.

Een geïntegreerde optionele sidershift zorgt dat ladingen nauwkeurig kunnen worden geplaatst, met minimaal verlies van capaciteit.

De optionele rijsnelheidsbegrenzing heeft geen impact op de acceleratie of hefsnelheid van de truck.

De vorkenpositionering met sidershift (geïntegreerd) zorgt dat de bestuurder op zijn stoel kan blijven zitten en productief blijft, en dat biedt meer rendement. Dat betekent ook minder heffen en dus minder druk op de bestuurder.

Wanneer er hulpstukken nodig zijn, kunnen er klemhulpstukken worden gebruikt, dankzij de hydraulica met vierde functie en interlock.

De configureerbare koel- en filtersystemen zorgen voor maximale prestaties in gespecialiseerde toepassingen.

### TOONAANGEVENDE ERGONOMIE IN DE SECTOR

Bestuurders kunnen de truck eenvoudig en prettig bedienen, waardoor ze tijdens hun volledige dienst productief blijven.

De machine biedt uitstekend zicht rondom dankzij de optimale zitpositie en de smalle stijlen van de bestuurdersbeschermer, evenals uitstekende zicht de lading door de mast.

De blootstelling aan geluid is minimaal, niet alleen voor de bestuurder, maar ook voor andere mensen in de omgeving.

De trillingsniveaus voor de bestuurder zijn laag en de volledig geveerde stoel met een volledige vering van 80 mm kan aan de lengte en het gewicht van de bestuurder worden aangepast.

De rugleuning van de stoel kan aan de zitvoorkeuren van verschillende bestuurders worden aangepast en de hoeken van de armsteun kunnen worden aangepast aan elke afzonderlijke bestuurder.

De bedieningselementen zijn goed geplaatst en een grote, lage opstap zorgt dat de bestuurder gemakkelijk op en van de machine kan stappen.

De optionele achterste rijhandgreep heeft onder meer een met de duim bediende claxonknop zodat de bestuurder anderen kan waarschuwen zonder zijn handen van het stuur of zijn ogen van de rijrichting te halen.

Er is een volledig, maar flexibel aanbod van cabines die eenvoudig kunnen worden gemonteerd en verwijderd. De cabines zijn af-fabriek of via Hyster Aftermarket leverbaar.

### LAGE COST OF OWNERSHIP

Deze betaalbare truck is productief, zuinig, eenvoudig in onderhoud en betrouwbaar. In combinatie met de ondersteuning van Hyster na verkoop geeft dit de machine een lange levensduur en een goede inruilwaarde.

Het bestuurdersaanwezigheidssysteem stopt de hydraulische functies en zet de transmissie in neutraal als de bestuurder niet op zijn stoel zit, wat de bedrijfskosten verlaagt.

U kunt de XT aanpassen om aan de uitdagingen op complexe werkerreinen te voldoen. Opties zoals tractiesnelheidsregeling, verlichtingssets (halogeen of LED), PAL-lamp (Pedestrian Awareness Light, voetgangerswaarschuwinglamp), sidershifts, vorkenpositionering met sidershift en telemetriesystemen zijn direct vanuit de fabriek leverbaar.

### VEREENVOUDIGDE SERVICE

Het onderhoud van deze machine is eenvoudig, met onderhoudsintervallen van 500 uur, zodat de kosten gedurende de levensduur dalen.

Dankzij de eenvoudige servicetoegang met een vereenvoudigde plaatsing van de bedrading en hydraulica voor betere toegang tot de onderdelen is de onderhoudstijd voor ongeplande reparatiewerkzaamheden en regelmatig onderhoud korter.

Een superieur filtersysteem, sterke koppelingseenheden, afgedichte stekkers en O-ringafdichtingen dragen allemaal bij aan verlaging van de servicevereisten.

Alle vervangende onderdelen zijn direct leverbaar.

Net als alle producten van Hyster wordt de XT-serie ondersteund door een netwerk van meer dan 150 dealers in Europa, het Midden-Oosten en Afrika, met meer dan 3000 getrainde servicemonteurs die klaar staan voor al uw onderhoudsbehoeften.

# STERKE PARTNERS. STERKE TRUCKS.™

## VOOR VEELEISENDE WERKZAAMHEDEN, OVERAL.

Hyster levert een complete lijn magazijntrucks, verbrandingsmotorische- en elektrische vorkheftrucks, container-handlers en reachstackers. Hyster is meer dan alleen een leverancier van vorkheftrucks.

Ons doel is om een totaalleverancier voor onze klanten te zijn die in staat is om aan alle aspecten bij materials handling te voldoen: U kunt bij Hyster terecht voor professioneel advies over het beheer van uw machinepark, professionele serviceondersteuning of betrouwbare levering van onderdelen.

Ons netwerk van uiterst bekwame dealers biedt professionele, plaatselijke ondersteuning. Onze dealers kunnen rendabele financieringspakketten bieden en u informeren over effectief beheerde onderhoudsprogramma's zodat u waar voor uw geld krijgt. Wij houden ons bezig met uw behoeften op het gebied van materials handling, zodat u zich op uw bedrijf kunt richten en er een succes van kunt maken, zowel nu als in de toekomst.



### HYSTER EUROPE

Centennial House, Frimley Business Park, Frimley, Surrey, GU16 7SG, Engeland.

Tel: +44 (0) 1276 538500



[www.hyster.eu](http://www.hyster.eu)



[infoeurope@hyster.com](mailto:infoeurope@hyster.com)



[/HysterEurope](https://www.facebook.com/HysterEurope)




[@HysterEurope](https://twitter.com/HysterEurope)




[/HysterEurope](https://www.youtube.com/HysterEurope)



HYSTER-YALE UK LIMITED handelend als Hyster Europe. Geregistreerd adres: Centennial House, Building 4.5, Frimley Business Park, Frimley, Surrey GU16 7SG, Verenigd Koninkrijk. Geregistreerd in Engeland en Wales. Bedrijfsregistratienummer: 02636775

HYSTER,  en FORTENS zijn geregistreerde handelsmerken in de Europese Unie en in bepaalde andere rechtsgebieden.

MONOTROL® is een geregistreerde handelsmerk en DURAMATCH en  zijn handelsmerken in de Verenigde Staten en in bepaalde andere rechtsgebieden.

Hyster behoudt zich het recht voor de producten zonder enige vorm van kennisgeving te wijzigen. Let op: afgebeelde heftrucks kunnen optionele apparatuur bevatten.